

SUPERFICIES PRIMARIA Y GIMNASIO	
SUPERFICIES ÚTILES	
PLANTA BAJA	2363,07 m²
PLANTA PRIMERA	1803,43 m²
TOTAL	4166,50 m²
SUPERFICIES CONSTRUIDAS	
PLANTA BAJA	2640,39 m²
PLANTA PRIMERA	1928,92 m²
TOTAL	4569,31 m²

PLANTA BAJA	
SUPERFICIES ÚTILES	
CIRCULACIONES	
CORTAVIENTOS 1	20,52 m²
CORTAVIENTOS 2	26,89 m²
CORTAVIENTOS 3	9,10 m²
CORTAVIENTOS 4	8,55 m²
VESTIBULO PLANTA BAJA	158,05 m²
DISTRIBUIDOR P. BAJA	350,62 m²
SERVICIOS COMUNES	
VESTIBULO ASESOS PROF.	4,51 m²
ASEO ACCESIBLE	5,81 m²
ASEO PROF. Y GUARD.	10,22 m²
ALMACÉN 1	4,10 m²
ALMACÉN 2	4,10 m²
CUARTO TIC	4,10 m²
GRUPO DE PRESIÓN	7,68 m²
CUARTO INSTALACIÓN AEROTERMIA	8,69 m²
EDUCACIÓN PRIMARIA	
AULA DE PRIMARIA 1	44,94 m²
AULA DE PRIMARIA 2	45,03 m²
AULA DE PRIMARIA 3	44,99 m²
AULA DE PRIMARIA 4	45,07 m²
AULA DE PRIMARIA 5	44,94 m²
AULA DE PRIMARIA 6	44,95 m²
AULA DE PRIMARIA 7	45,07 m²
AULA DE PRIMARIA 8	44,99 m²
AULA DE PRIMARIA 9	44,99 m²
AULA DE PRIMARIA 10	45,07 m²
AULA DE PRIMARIA 11	44,87 m²
AULA DE PRIMARIA 12	45,03 m²
AULA DE PRIMARIA 13	45,07 m²
AULA DE PRIMARIA 14	44,99 m²
AULA DE PRIMARIA 15	44,93 m²
TALLER DE MÚSICA 1	59,30 m²
AULA DE INFORMÁTICA 1	59,79 m²
AULA DE INFORMÁTICA 2	60,56 m²
AULA DE DESDOBLE 1	19,94 m²
AULA DE DESDOBLE 2	20,47 m²
AULA DE DESDOBLE 3	20,47 m²
AULA REFUERZO 1	15,17 m²
AULA REFUERZO 2	15,16 m²
AULA REFUERZO 3	15,09 m²
AULA REFUERZO 4	15,16 m²
AULA REFUERZO 5	15,08 m²
ASEO ALUMNOS 1	25,05 m²
ASEO ALUMNOS 2	22,72 m²
ASEO ALUMNOS 3	25,06 m²
ASEO ALUMNOS 4	22,72 m²
GIMNASIO Y VESTUARIOS	
GIMNASIO	463,73 m²
DISTRIBUIDOR VESTUARIOS GIMNASIO	22,27 m²
VESTIBULO GIMNASIO	31,25 m²
VESTUARIO ALUMNOS	56,66 m²
VESTUARIO ALUMNAS	55,75 m²
DESPACHO PROFESOR	10,84 m²
ASEO PROFESOR	8,28 m²
ALMACÉN 3	4,08 m²
TOTAL	2363,07 m²



Comunidad de Madrid

PROYECTO BÁSICO, DE EJECUCIÓN Y ACTIVIDAD
AMPLIACIÓN DEL C.E.I.P. MARÍA DE VILLOTA
(LÍNEA 5 – 15+30): 3 AULAS DE E. INFANTIL, 30 AULAS DE E. PRIMARIA, 8 AULAS ESPECÍFICAS, GIMNASIO Y PISTAS DEPORTIVAS

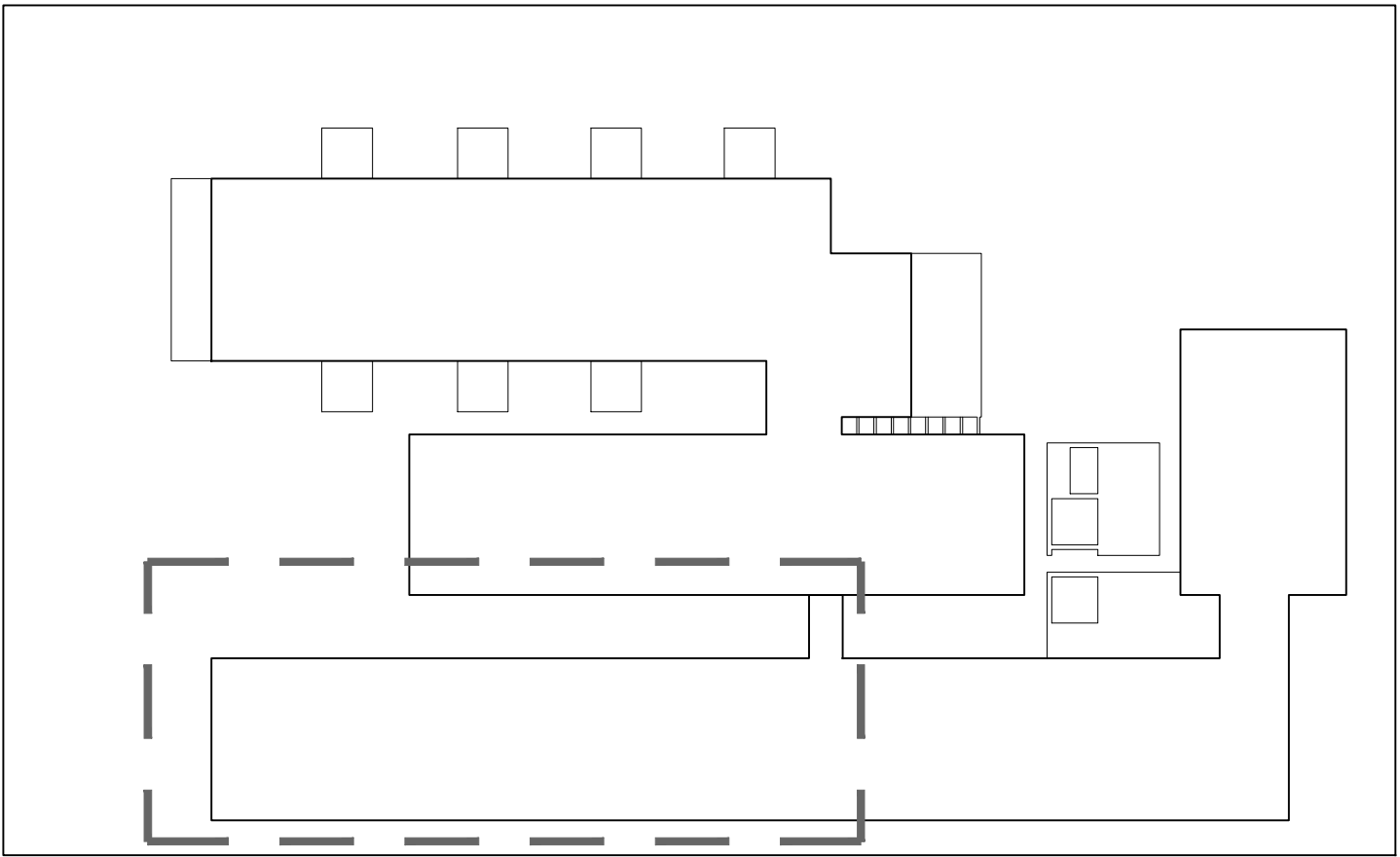
SITUACION
Calle Cañada del Santísimo 23, Madrid 28051

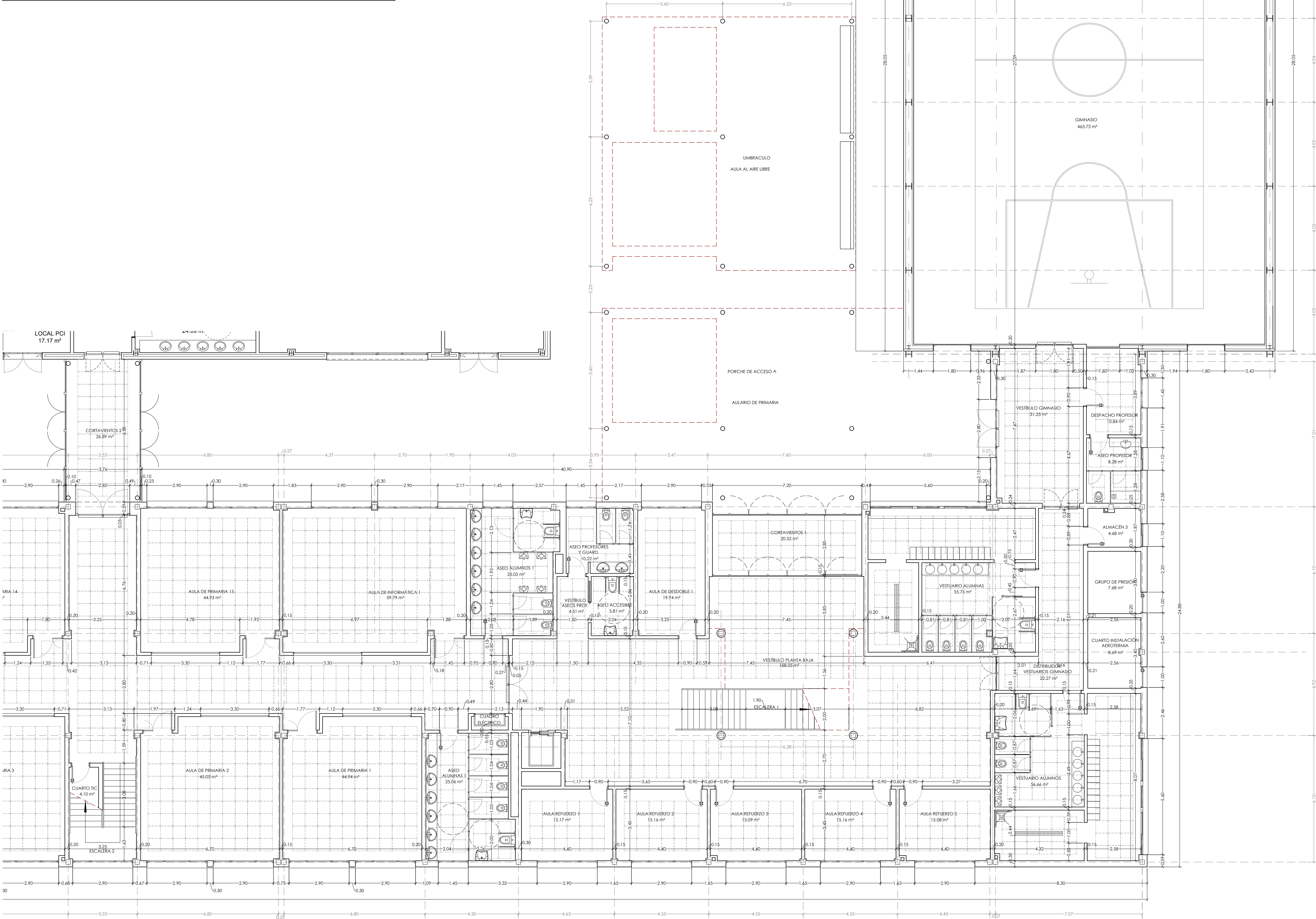
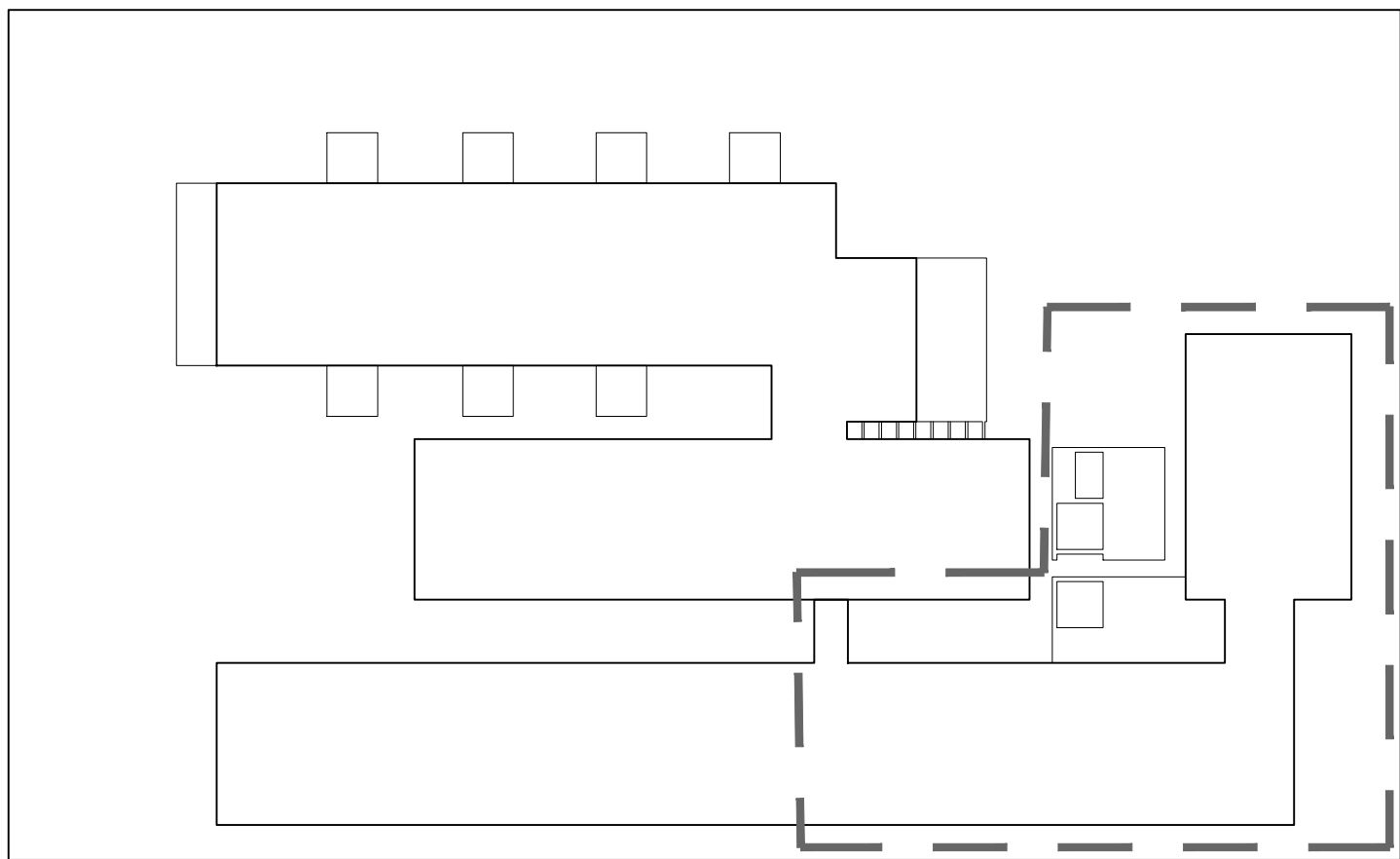
PLANO
ARQUITECTURA
EDIFICIO PRIMARIA Y GIMNASIO. PLANTA BAJA (1/2)
COTAS, USOS Y SUPERFICIES
A05

PROPIEDAD
D.G. Infraestructuras y Servicios de la Vicepresidencia, Consejería de Educación y Universidades
c/ Santa Hortensia, 30. 28002. Madrid

ARQUITECTO
FIGUER
J. Leopoldo de la Figuera
Coterón

ESCALA
DINA1 1/100
FECHA
julio 2022
REVISADO
15 nov 2022






SUPERFICIES PRIMARIA Y GIMNASIO	
SUPERFICIES ÚTILES	
PLANTA BAJA	2363.07 m²
PLANTA PRIMERA	1803.43 m²
TOTAL	4166.50 m²
SUPERFICIES CONSTRUIDAS	
PLANTA BAJA	2640.39 m²
PLANTA PRIMERA	1928.92 m²
TOTAL	4569.31 m²

PLANTA BAJA	
SUPERFICIES ÚTILES	
CIRCULACIONES	
CORTAVIENTOS 1	20.52 m²
CORTAVIENTOS 2	26.89 m²
CORTAVIENTOS 3	9.10 m²
CORTAVIENTOS 4	8.55 m²
VESTIBULO PLANTA BAJA	158.05 m²
DISTRIBUIDOR P. BAJA	350.62 m²
SERVICIOS COMUNES	
VESTIBULO ASESOS PROF.	4.51 m²
ASEO ACCESIBLE	5.81 m²
ASEO PROF. Y GUARD.	10.22 m²
ALMACÉN 1	4.10 m²
ALMACÉN 2	4.10 m²
CUARTO TIC	4.10 m²
GRUPO DE PRESIÓN	7.68 m²
CUARTO INSTALACIÓN AIREOTERMIA	8.69 m²
EDUCACIÓN PRIMARIA	
AULA DE PRIMARIA 1	44.94 m²
AULA DE PRIMARIA 2	45.03 m²
AULA DE PRIMARIA 3	44.99 m²
AULA DE PRIMARIA 4	45.07 m²
AULA DE PRIMARIA 5	44.94 m²
AULA DE PRIMARIA 6	44.95 m²
AULA DE PRIMARIA 7	45.07 m²
AULA DE PRIMARIA 8	44.99 m²
AULA DE PRIMARIA 9	44.99 m²
AULA DE PRIMARIA 10	45.07 m²
AULA DE PRIMARIA 11	44.87 m²
AULA DE PRIMARIA 12	45.03 m²
AULA DE PRIMARIA 13	45.07 m²
AULA DE PRIMARIA 14	44.99 m²
AULA DE PRIMARIA 15	44.93 m²
TALLER DE MÚSICA 1	59.30 m²
AULA DE INFORMÁTICA 1	59.79 m²
AULA DE INFORMÁTICA 2	60.56 m²
AULA DE DESDOBLE 1	19.94 m²
AULA DE DESDOBLE 2	20.47 m²
AULA DE DESDOBLE 3	20.47 m²
AULA REFUERZO 1	15.17 m²
AULA REFUERZO 2	15.16 m²
AULA REFUERZO 3	15.09 m²
AULA REFUERZO 4	15.16 m²
AULA REFUERZO 5	15.08 m²
ASEO ALUMNOS 1	25.05 m²
ASEO ALUMNOS 2	22.72 m²
ASEO ALUMNOS 3	25.06 m²
ASEO ALUMNOS 4	22.72 m²
GIMNASIO Y VESTIARIOS	
GIMNASIO	463.73 m²
DISTRIBUIDOR VESTIARIOS GIMNASIO	22.27 m²
VESTIBULO GIMNASIO	31.25 m²
VESTUARIO ALUMNOS	56.66 m²
VESTUARIO ALUMNOS	55.73 m²
DESPACHO PROFESOR	10.84 m²
ASEO PROFESOR	8.28 m²
ALMACÉN 3	4.68 m²
TOTAL	2363.07 m²




 Dirección General de Infraestructuras y Servicios
VICEPRESIDENCIA, CONSEJERÍA DE EDUCACIÓN Y UNIVERSIDADES
Comunidad de Madrid

PROYECTO BÁSICO, DE EJECUCIÓN Y ACTIVIDAD
AMPLIACIÓN DEL C.E.I.P. MARÍA DE VILLOTA
(LÍNEA 5 – 15+30): 3 AULAS DE E. INFANTIL, 30 AULAS DE E. PRIMARIA, 8 AULAS ESPECÍFICAS, GIMNASIO Y PISTAS DEPORTIVAS

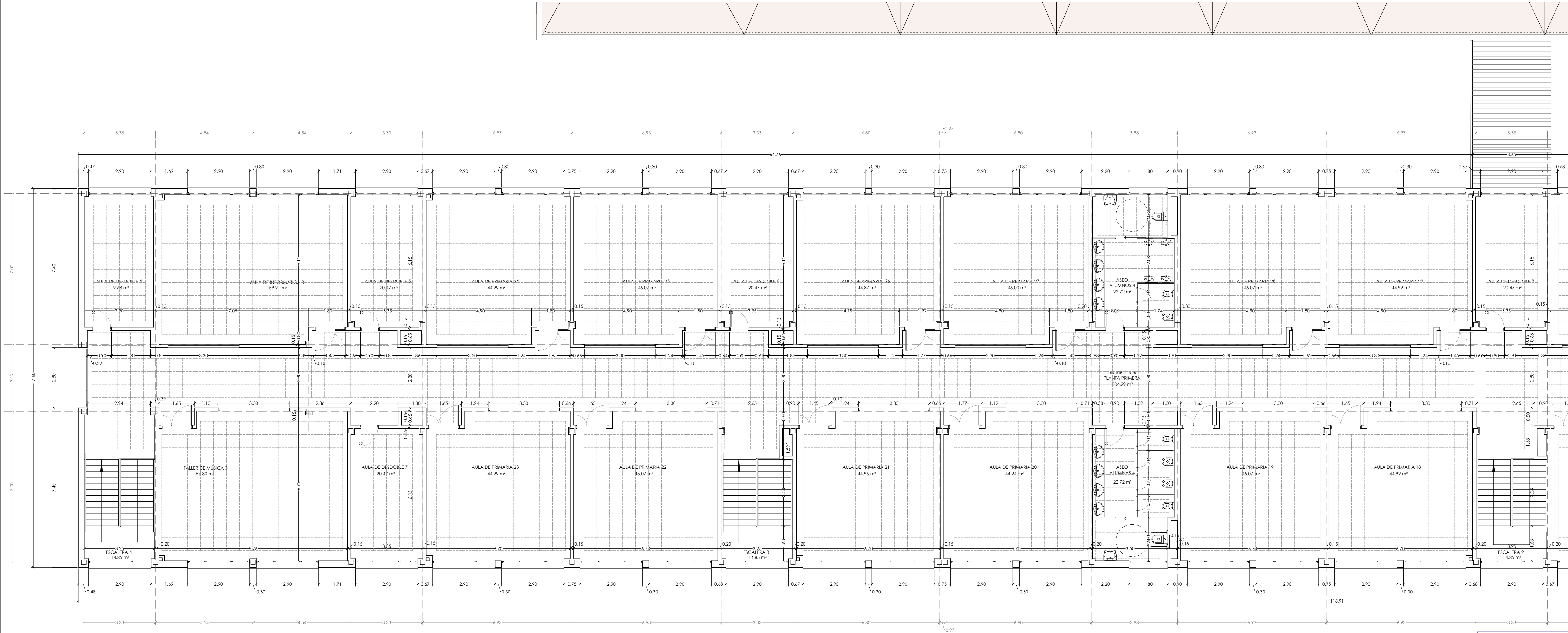
SITUACIÓN
Calle Cañada del Santísimo 23, Madrid 28051
PLANO

ARQUITECTURA
EDIFICIO PRIMARIA Y GIMNASIO. PLANTA BAJA (2/2)
COTAS, USOS Y SUPERFICIES
A06

PROPIEDAD
D.G. Infraestructuras y Servicios de la Vicepresidencia, Consejería de Educación y Universidades
c/ Santa Hortensia, 30. 28002. Madrid

ARQUITECTO
 J. Leopoldo de la Figuera
Coterón


ESCALA
DINA1 1/100
FECHA
junio 2022
REVISADO
15 nov 2022



SUPERFICIES PRIMARIA Y GIMNASIO	
SUPERFICIES ÚTILES	
PLANTA BAJA	2363,07 m²
PLANTA PRIMERA	1803,43 m²
TOTAL	4166,50 m²
SUPERFICIES CONSTRUIDAS	
PLANTA BAJA	2640,39 m²
PLANTA PRIMERA	1928,92 m²
TOTAL	4569,31 m²

PLANTA PRIMERA	
SUPERFICIES ÚTILES	
CIRCULACIONES	
VESTIBULO P. PRIMERA	126,45 m²
DISTRIBUIDOR P. PRIMERA	304,29 m²
ESCALERA 1	16,12 m²
ESCALERA 2	14,85 m²
ESCALERA 3	14,85 m²
ESCALERA 4	14,85 m²
SERVICIOS COMUNES	
VESTIBULO ASEO P. LAB.	4,51 m²
ALMACÉN 4	5,81 m²
ASEO PERSONAL LABORAL	10,22 m²
EDUCACIÓN PRIMARIA	
AULA DE PRIMARIA 16	44,94 m²
AULA DE PRIMARIA 17	45,03 m²
AULA DE PRIMARIA 18	44,99 m²
AULA DE PRIMARIA 19	45,07 m²
AULA DE PRIMARIA 20	44,94 m²
AULA DE PRIMARIA 21	44,96 m²
AULA DE PRIMARIA 22	45,07 m²
AULA DE PRIMARIA 23	44,99 m²
AULA DE PRIMARIA 24	44,99 m²
AULA DE PRIMARIA 25	45,07 m²
AULA DE PRIMARIA 26	44,87 m²
AULA DE PRIMARIA 27	45,03 m²
AULA DE PRIMARIA 28	45,07 m²
AULA DE PRIMARIA 29	44,99 m²
AULA DE PRIMARIA 30	44,93 m²
TALLER DE MÚSICA 2	59,79 m²
TALLER DE MÚSICA 3	59,30 m²
AULA DE INFORMÁTICA 3	59,91 m²
AULA DE RECURSOS	49,79 m²
BIBLIOTECA	75,10 m²
AULA DE DESDORBLE 4	19,68 m²
AULA DE DESDORBLE 5	20,47 m²
AULA DE DESDORBLE 6	20,47 m²
AULA DE DESDORBLE 7	20,47 m²
AULA DE DESDORBLE 8	20,47 m²
AULA DE DESDORBLE 9	19,94 m²
AULA DE DESDORBLE 10	19,94 m²
AULA REFUERZO 6	15,17 m²
AULA REFUERZO 7	15,16 m²
AULA REFUERZO 8	15,09 m²
AULA REFUERZO 9	15,16 m²
AULA REFUERZO 10	15,08 m²
ASEO ALUMNOS 3	25,05 m²
ASEO ALUMNOS 4	22,72 m²
ASEO ALUMNAS 3	25,06 m²
ASEO ALUMNAS 4	22,72 m²
TOTAL	1803,43 m²




 Dirección General de Infraestructuras y Servicios
VICEPRESIDENCIA, CONSEJERÍA DE EDUCACIÓN Y UNIVERSIDADES
Comunidad de Madrid

PROYECTO BÁSICO, DE EJECUCIÓN Y ACTIVIDAD
AMPLIACIÓN DEL C.E.I.P. MARÍA DE VILLOTA
(LÍNEA 5 – 15+30): 3 AULAS DE E. INFANTIL, 30 AULAS DE E. PRIMARIA, 8 AULAS ESPECÍFICAS, GIMNASIO Y PISTAS DEPORTIVAS

SITUACION
Calle Cañada del Santísimo 23, Madrid 28051
PLANO

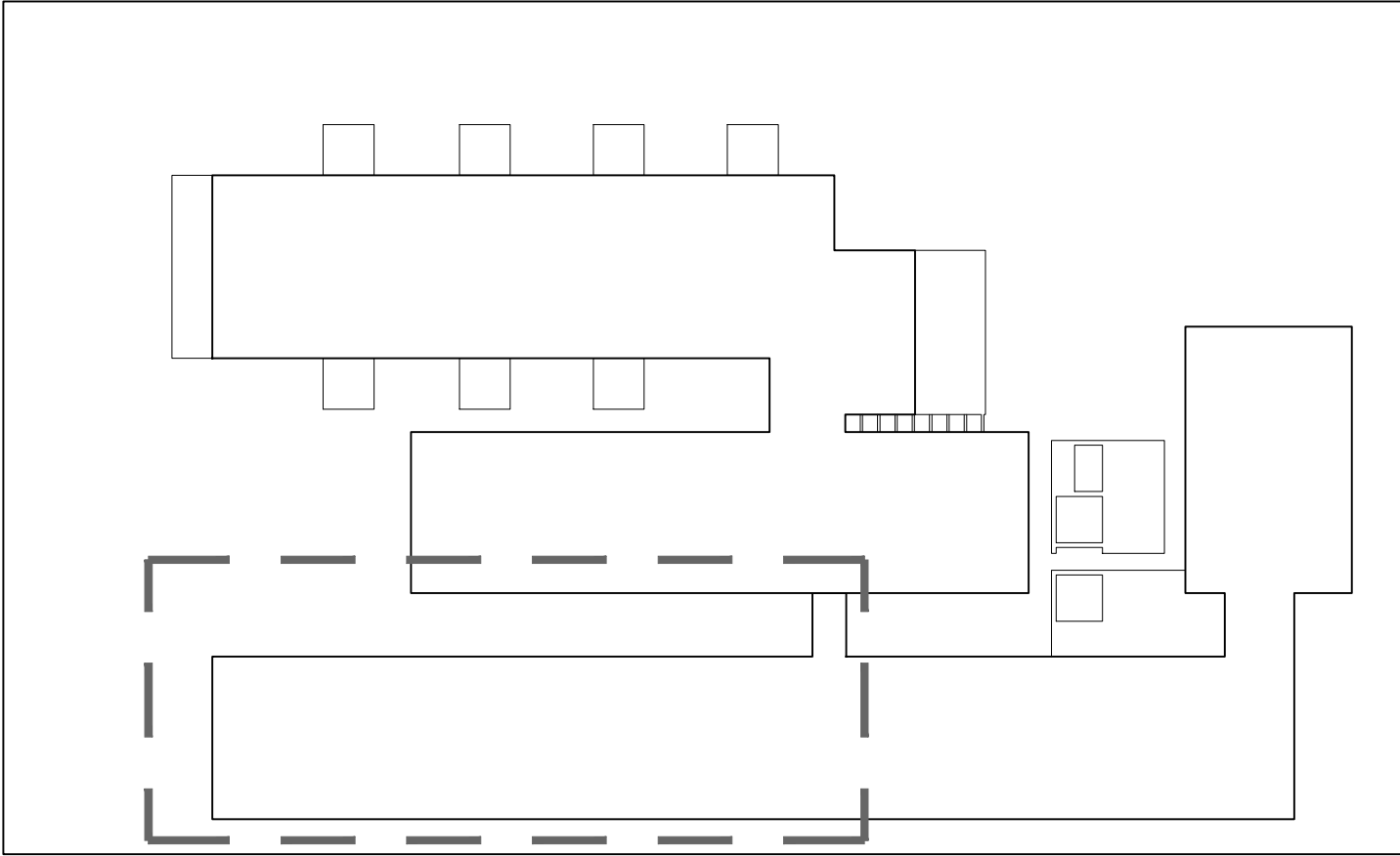
ARQUITECTURA
EDIFICIO PRIMARIA Y GIMNASIO. PLANTA 1ª (1/2)
COTAS, USOS Y SUPERFICIES
A07

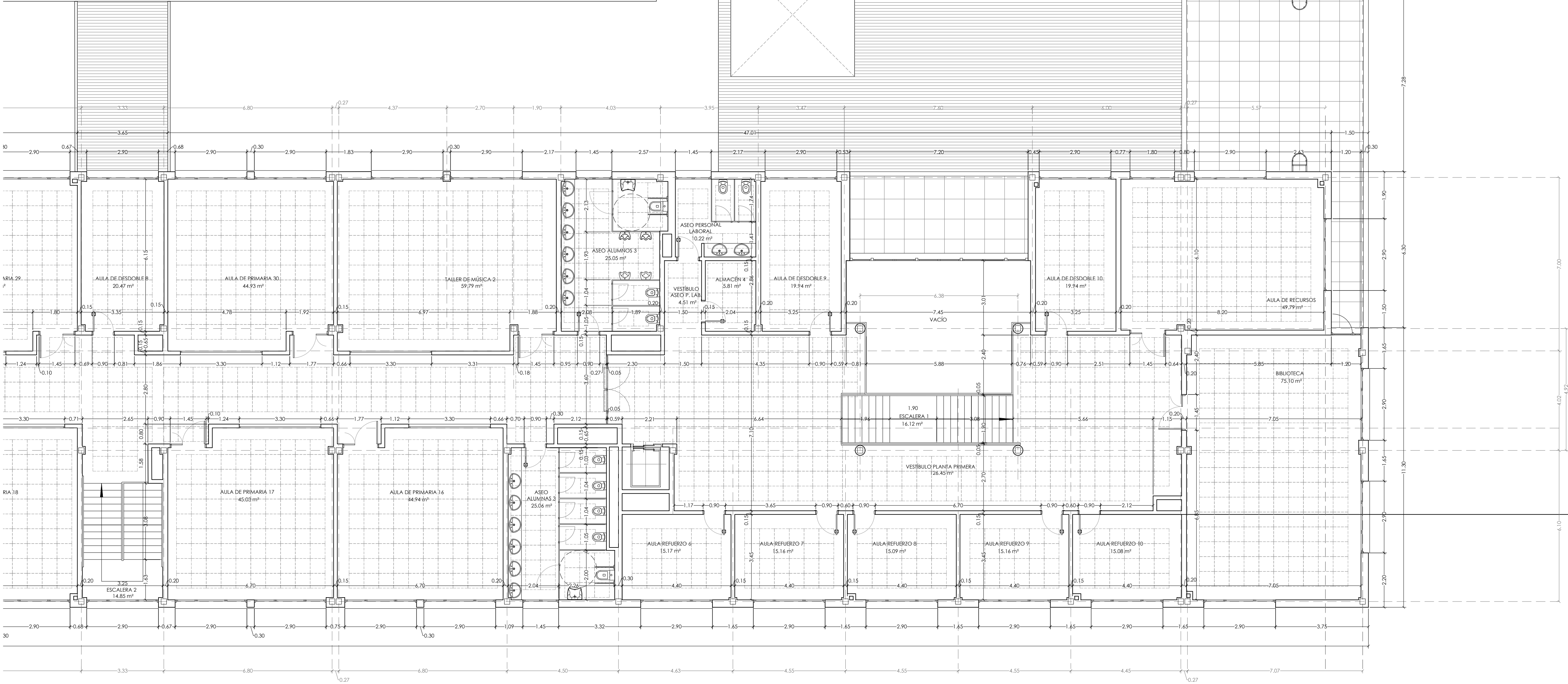
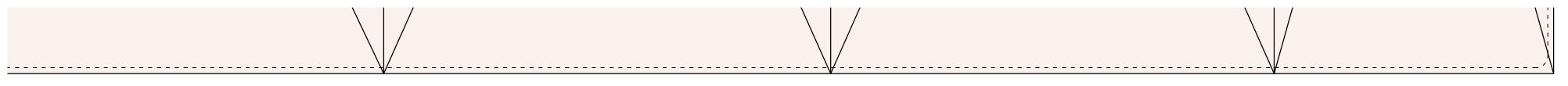
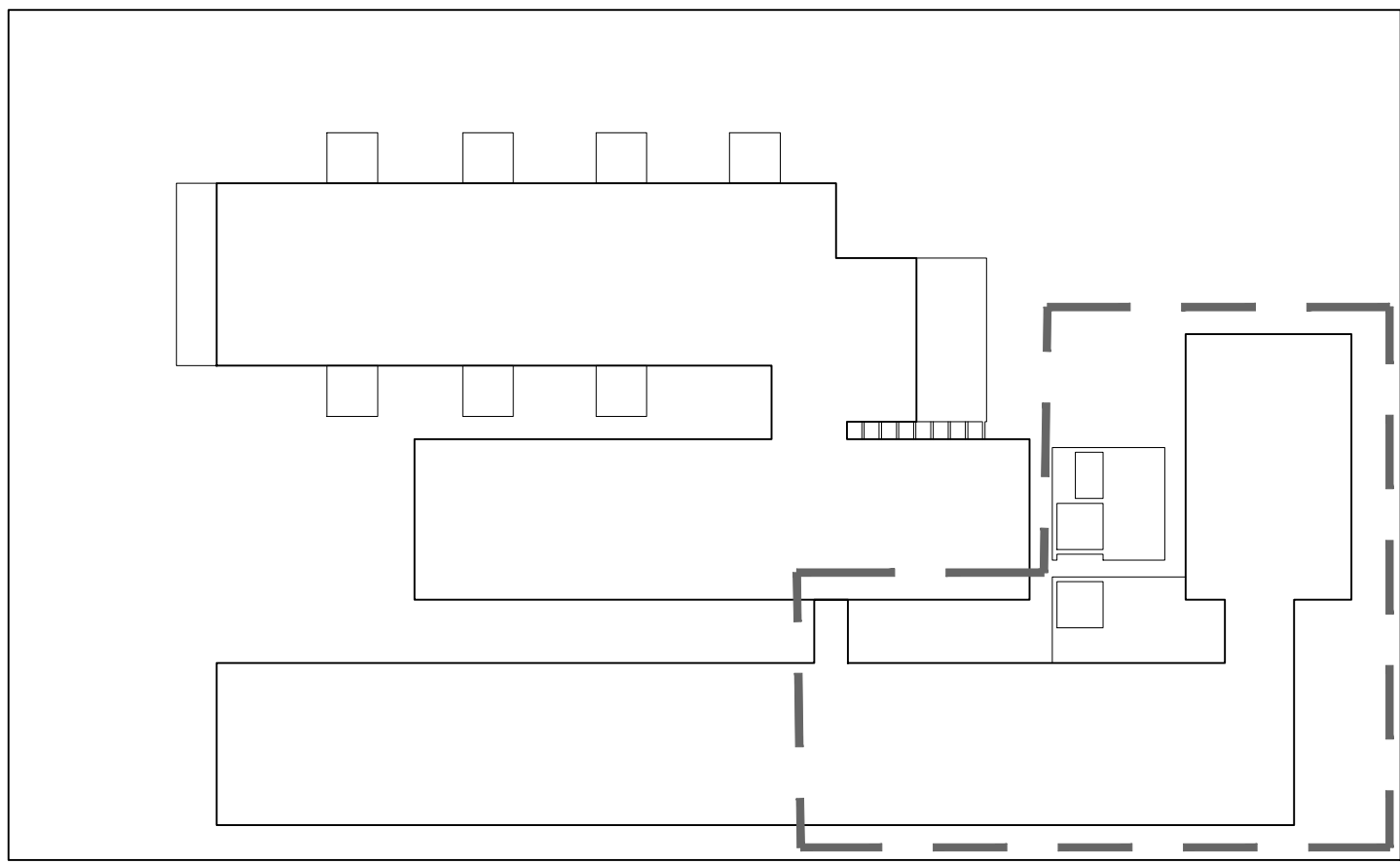
PROPIEDAD
D.G. Infraestructuras y Servicios de la Vicepresidencia, Consejería de Educación y Universidades
c/ Santa Hortensia, 30. 28002. Madrid

ARQUITECTO
 J. Leopoldo de la Figuera
Coterón

ESCALA
DINA1 1/100

FECHA
julio 2022
REVISADO
15 nov 2022





SUPERFICIES PRIMARIA Y GIMNASIO	
SUPERFICIES ÚTILES	
PLANTA BAJA	2363.07 m²
PLANTA PRIMERA	1803.43 m²
TOTAL	4166.50 m²
SUPERFICIES CONSTRUIDAS	
PLANTA BAJA	2640.39 m²
PLANTA PRIMERA	1928.92 m²
TOTAL	4569.31 m²

PLANTA PRIMERA	
SUPERFICIES ÚTILES	
CIRCULACIONES	
VESTIBULO P. PRIMERA	126.45 m²
DISTRIBUIDOR P. PRIMERA	304.29 m²
ESCALERA 1	16.12 m²
ESCALERA 2	14.85 m²
ESCALERA 3	14.85 m²
ESCALERA 4	14.85 m²
SERVICIOS COMUNES	
VESTIBULO ASEO P. LAB.	4.51 m²
ALMACÉN 4	5.81 m²
ASEO PERSONAL LABORAL	10.22 m²
EDUCACIÓN PRIMARIA	
AULA DE PRIMARIA 16	44.94 m²
AULA DE PRIMARIA 17	45.03 m²
AULA DE PRIMARIA 18	44.99 m²
AULA DE PRIMARIA 19	45.07 m²
AULA DE PRIMARIA 20	44.94 m²
AULA DE PRIMARIA 21	44.96 m²
AULA DE PRIMARIA 22	45.07 m²
AULA DE PRIMARIA 23	44.99 m²
AULA DE PRIMARIA 24	44.99 m²
AULA DE PRIMARIA 25	45.07 m²
AULA DE PRIMARIA 26	44.87 m²
AULA DE PRIMARIA 27	45.03 m²
AULA DE PRIMARIA 28	45.07 m²
AULA DE PRIMARIA 29	44.99 m²
AULA DE PRIMARIA 30	44.93 m²
TALLER DE MÚSICA 2	59.79 m²
TALLER DE MÚSICA 3	59.30 m²
AULA DE INFORMÁTICA 3	59.91 m²
AULA DE RECURSOS	49.79 m²
BIBLIOTECA	75.10 m²
AULA DE DESDOBLE 4	19.48 m²
AULA DE DESDOBLE 5	20.47 m²
AULA DE DESDOBLE 6	20.47 m²
AULA DE DESDOBLE 7	20.47 m²
AULA DE DESDOBLE 8	20.47 m²
AULA DE DESDOBLE 9	19.94 m²
AULA DE DESDOBLE 10	19.94 m²
AULA REFUERZO 6	15.17 m²
AULA REFUERZO 7	15.16 m²
AULA REFUERZO 8	15.09 m²
AULA REFUERZO 9	15.16 m²
AULA REFUERZO 10	15.08 m²
ASEO ALUMNOS 3	25.05 m²
ASEO ALUMNOS 4	22.72 m²
ASEO ALUMNAS 3	25.06 m²
ASEO ALUMNAS 4	22.72 m²
TOTAL	1803.43 m²



Dirección General de Infraestructuras y Servicios
VICEPRESIDENCIA, CONSEJERÍA DE EDUCACIÓN Y UNIVERSIDADES
Comunidad de Madrid

PROYECTO BÁSICO, DE EJECUCIÓN Y ACTIVIDAD
AMPLIACIÓN DEL C.E.I.P. MARÍA DE VILLOTA
(LÍNEA 5 – 15+30): 3 AULAS DE E. INFANTIL, 30 AULAS DE E. PRIMARIA, 8 AULAS ESPECÍFICAS, GIMNASIO Y PISTAS DEPORTIVAS

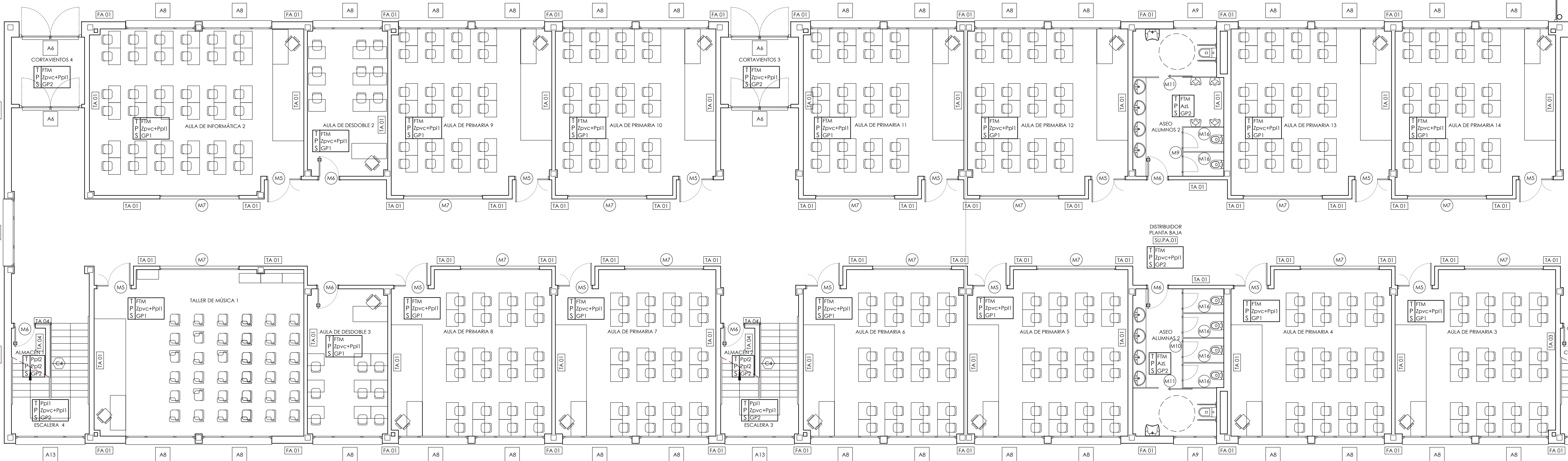
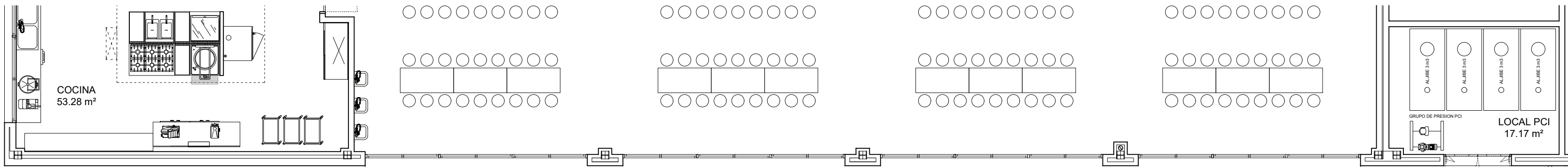
SITUACION
Calle Cañada del Santísimo 23, Madrid 28051
PLANO

ARQUITECTURA
EDIFICIO PRIMARIA Y GIMNASIO. PLANTA 1ª (2/2)
COTAS, USOS Y SUPERFICIES
A08

PROPIEDAD
D.G. Infraestructuras y Servicios de la Vicepresidencia, Consejería de Educación y Universidades
c/ Santa Hortensia, 30. 28002. Madrid

ARQUITECTO
FIGUEROA
J. Leopoldo de la Figuera
Coterón

ESCALA
DINA1 1/100
FECHA
julio 2022
REVISADO
15 nov 2022



ACABADOS		
AULAS: PRIMARIA, RECURSOS, GRUPOS, APOYO, INFORMÁTICA Y MÚSICA / BIBLIOTECA / DESPACHO PROF. GIMNASIA		
	MATERIALES	REACCIÓN AL FUEGO
SOLADOS	GP1 - BALDOSAS CERÁMICAS DE GRES PORCELÁNICO, PARA TRÁNSITO PEATONAL INTENSO, SUELOS INTERIORES, DE 30X30 CM. RESBALADICIDAD: CLASE 1	C-s2,d0
PARAMENTOS VERTICALES 1	Zpvc - REVESTIMIENTO MURAL VINÍLICO HOMOGÉNEO CON POLIURETANO EN MASA, 2 MM. DE ESPESOR HASTA ALTURA 1.00 m.	C-s2,d0
PARAMENTOS VERTICALES 2	Pp11 - PINTURA PLÁSTICA LISA MATE LAVABLE MÁXIMA CALIDAD EN BLANCO O PIGMENTADA DESDE ALTURA 1.00 m.	
TECHOS	FTM - FALSO TECHO REGISTRABLE DE PLACAS DE FIBRA MINERAL 600X600X15 MM. COLOR BLANCO, CON PERFERLERÍA SEMIVISTA BLANCA, FAJA PERIMETRAL	Et1

CORTAVIENTOS/VESTIBULOS/PASILLOS		
	MATERIALES	REACCIÓN AL FUEGO
SOLADOS	GP2 - BALDOSAS CERÁMICAS DE GRES PORCELÁNICO, PARA TRÁNSITO PEATONAL INTENSO, SUELOS INTERIORES, DE 30X30 CM. RESBALADICIDAD: CLASE 2	Et1
PARAMENTOS VERTICALES 1	Zpvc - REVESTIMIENTO MURAL VINÍLICO HOMOGÉNEO CON POLIURETANO EN MASA, 2 MM. DE ESPESOR HASTA ALTURA 2.00 m.	C-s2,d0
PARAMENTOS VERTICALES 2	Pp11 - PINTURA PLÁSTICA LISA MATE LAVABLE MÁXIMA CALIDAD EN BLANCO O PIGMENTADA DESDE ALTURA 2.00 m.	
TECHOS	FTM - FALSO TECHO REGISTRABLE DE PLACAS DE FIBRA MINERAL 600X600X15 MM. COLOR BLANCO, CON PERFERLERÍA SEMIVISTA BLANCA, FAJA PERIMETRAL	C-s2,d0

ESCALERAS		
	MATERIALES	REACCIÓN AL FUEGO
SOLADOS	FORRADO DE HUELTA DE PELDAÑO CON PIEZAS DE GRES PORCELÁNICO, PARA TRÁNSITO PEATONAL INTENSO, SUELOS INTERIORES HÚMEDOS, RESBALADICIDAD: CLASE 2	Et1
PARAMENTOS VERTICALES 1	Zpvc - REVESTIMIENTO MURAL VINÍLICO HOMOGÉNEO CON POLIURETANO EN MASA, 2 MM. DE ESPESOR HASTA ALTURA 2.00 m.	C-s2,d0
PARAMENTOS VERTICALES 2	Pp11 - PINTURA PLÁSTICA LISA MATE LAVABLE MÁXIMA CALIDAD EN BLANCO O PIGMENTADA DESDE ALTURA 2.00 m.	C-s2,d0
TECHOS	Pp11 - PINTURA PLÁSTICA LISA MATE LAVABLE MÁXIMA CALIDAD EN BLANCO O PIGMENTADA	

ASEOS/VESTUARIOS		
	MATERIALES	REACCIÓN AL FUEGO
SOLADOS	GP2 - BALDOSAS CERÁMICAS DE GRES PORCELÁNICO, PARA TRÁNSITO PEATONAL INTENSO, SUELOS INTERIORES HÚMEDOS, DE 30X30 CM. RESBALADICIDAD: CLASE 2	Et1
PARAMENTOS VERTICALES 1	AL - AZULEJO USO MULTICOLOR, 20X20 CM. RECIBIDO CON ADHESIVO CEMENTOSO, SOBRE PLACAS DE YESO LAMINADO WA.	C-s2,d0
TECHOS	FTM - FALSO TECHO REGISTRABLE DE PLACAS DE FIBRA MINERAL 600X600X15 MM. COLOR BLANCO, CON PERFERLERÍA SEMIVISTA BLANCA, FAJA PERIMETRAL WA	C-s2,d0

DUCHAS VESTUARIOS		
	MATERIALES	REACCIÓN AL FUEGO
SOLADOS	GP3 - BALDOSAS CERÁMICAS DE GRES PORCELÁNICO, PARA TRÁNSITO PEATONAL INTENSO, SUELOS INTERIORES HÚMEDOS, DE 30X30 CM. RESBALADICIDAD: CLASE 3	Et1
PARAMENTOS VERTICALES 1	AL - AZULEJO USO MULTICOLOR, 20X20 CM. RECIBIDO CON ADHESIVO CEMENTOSO, SOBRE PLACAS DE YESO LAMINADO WA.	C-s2,d0
TECHOS	FTM - FALSO TECHO REGISTRABLE DE PLACAS DE FIBRA MINERAL 600X600X15 MM. COLOR BLANCO, CON PERFERLERÍA SEMIVISTA BLANCA, FAJA PERIMETRAL WA	C-s2,d0

ALMACENES/CUARTOS INSTALACIONES		
	MATERIALES	REACCIÓN AL FUEGO
SOLADOS	GP2 - BALDOSAS CERÁMICAS DE GRES PORCELÁNICO, PARA TRÁNSITO PEATONAL INTENSO, SUELOS INTERIORES HÚMEDOS, DE 30X30 CM. RESBALADICIDAD: CLASE 2	Bn-s1
PARAMENTOS VERTICALES 1	Pp12 - PINTURA PLÁSTICA EXTERIOR O INTERIOR, PARA ZONAS HÚMEDAS.	B-s1,d0
TECHOS	Pp12 - PINTURA PLÁSTICA EXTERIOR O INTERIOR, PARA ZONAS HÚMEDAS.	B-s1,d0

GIMNASIO		
	MATERIALES	REACCIÓN AL FUEGO
SOLADOS	Pvm - PAVIMENTO DEPORTIVO VINÍLICO	Et1
PARAMENTOS VERTICALES 1	Zpvc - LADRILLO CARA VISTA HASTA ALTURA 4.00 m.	C-s2,d0
PARAMENTOS VERTICALES 2	Pp11 - PINTURA PLÁSTICA LISA MATE LAVABLE MÁXIMA CALIDAD EN BLANCO DESDE ALTURA 4.00 m.	
TECHOS		

CÓDIGOS CARPINTERÍA Y CERRAJERÍA		CÓDIGOS ALBAÑILERÍA	
PLANO A.08 Y A.09 MEMORIA DE CARPINTERÍAS		SEGÚN MEMORIA CONSTRUCTIVA	
M1	CARPINTERÍA DE MADERA	FA.01	CERRAMIENTOS EXTERIORES
C2	CERRAJERÍA	TA.01	ALBAÑILERÍA INTERIOR
A3	CARPINTERÍA ALUMINIO	SU.PA.01	FORJADO SUELO
		CL.01	CIUBERTA



Dirección General de Infraestructuras y Servicios
VICEPRESIDENCIA, CONSEJERÍA DE EDUCACIÓN Y UNIVERSIDADES
Comunidad de Madrid

PROYECTO BÁSICO, DE EJECUCIÓN Y ACTIVIDAD
AMPLIACIÓN DEL C.E.I.P. MARÍA DE VILLOTA (LÍNEA 5 – 15+30): 3 AULAS DE E. INFANTIL, 30 AULAS DE E. PRIMARIA, 8 AULAS ESPECÍFICAS, GIMNASIO Y PISTAS DEPORTIVAS

SITUACION
Calle Cañada del Santísimo 23, Madrid 28051
PLANO

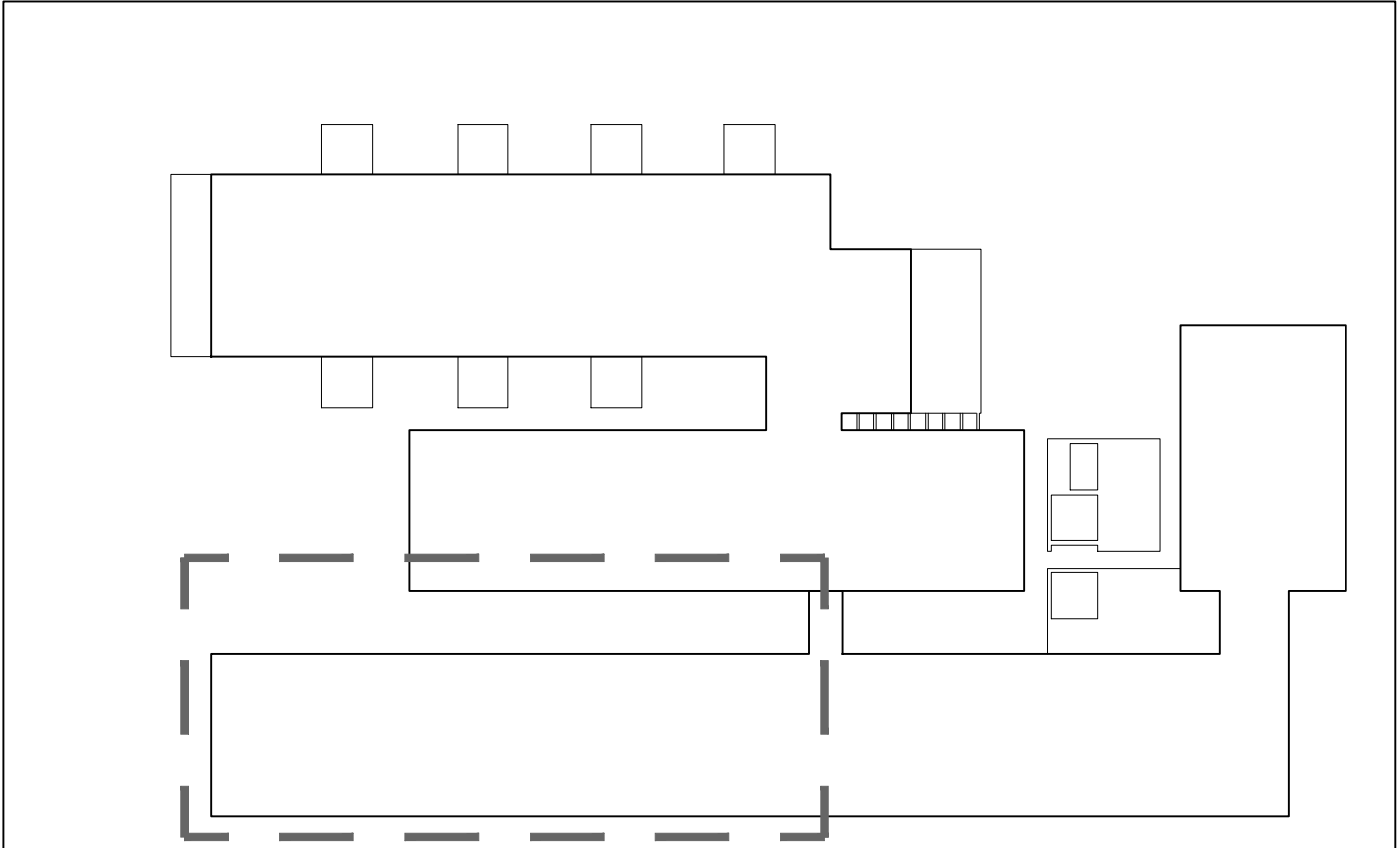
ARQUITECTURA
EDIFICIO PRIMARIA Y GIMNASIO. PLANTA BAJA (1/2)
ACABADOS

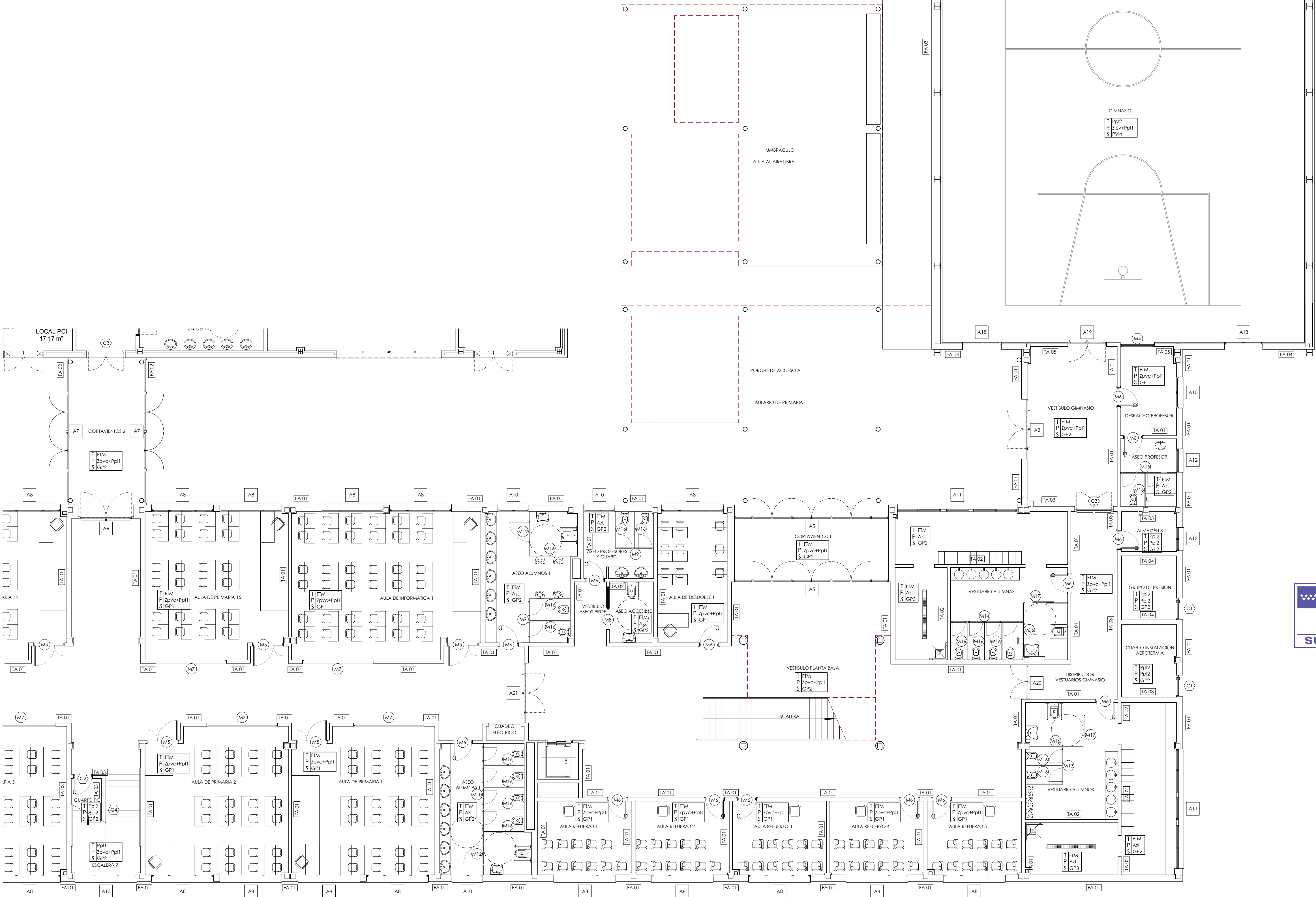
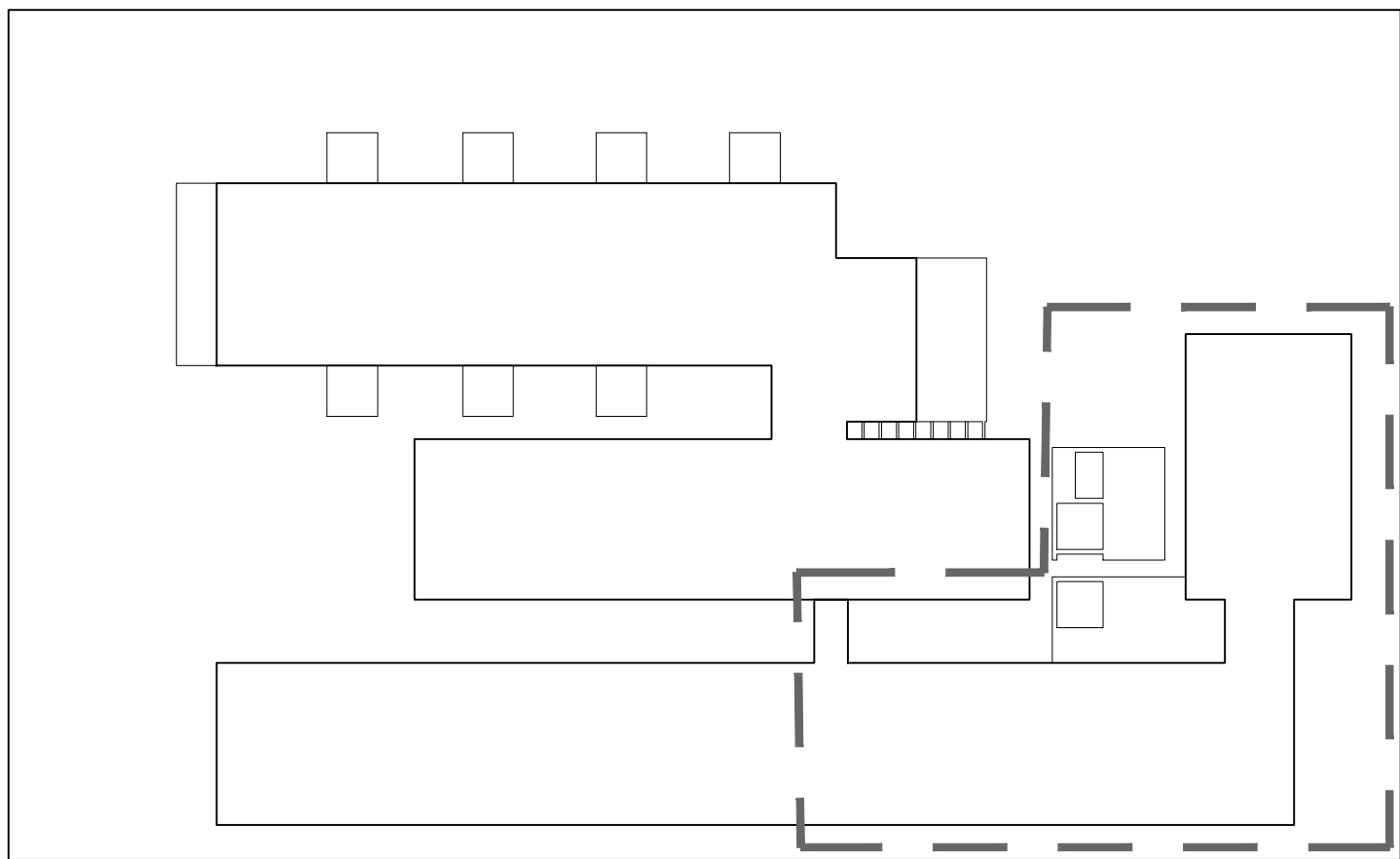
PROPIEDAD
D.G. Infraestructuras y Servicios de la Vicepresidencia, Consejería de Educación y Universidades
c/ Santa Hortensia, 30. 28002. Madrid

ARQUITECTO
FIGUER
J. Leopoldo de la Figuera
Coterón

ESCALA
DINA1 1/100

FECHA
REVISADO
julio 2022
15 nov 2022





ACABADOS		
AULAS: PRIMARIA, RECURSOS, GRUPOS, APOYO, INFORMÁTICA Y MÚSICA / BIBLIOTECA / DESPACHO PROF. GIMNASIA		
	MATERIALES	REACCIÓN AL FUEGO
SOLIDOS	GP1 - BALDOSAS CERÁMICAS DE GRES PORCELÁNICO, PARA TRÁNSITO PEATONAL INTERNO, SUELOS INTERIORES, DE 30X30 CM. RESBALADICIDAD: CLASE 1	C-s2,d0
PARAMENTOS VERTICALES 1	Zpvc - REVESTIMIENTO MURAL VINÍLICO HOMOGÉNEO CON POLIURETANO EN MASA, 2 MM. DE ESPESOR HASTA ALTURA 1.00 m.	C-s2,d0
PARAMENTOS VERTICALES 2	Pp11 - PINTURA PLÁSTICA LISA MATE LAVABLE MÁXIMA CALIDAD EN BLANCO O PIGMENTADA DESDE ALTURA 1.00 m.	
TECHOS	FTM - FALSO TECHO REGISTRABLE DE PLACAS DE FIBRA MINERAL 600X600X15 MM. COLOR BLANCO, CON PERIFERÍA SEMIVISTA BLANCA, FAJA PERIMETRAL	En

CORTAVIENTOS/VESTIBULOS/PASILLOS		
	MATERIALES	REACCIÓN AL FUEGO
SOLIDOS	GP2 - BALDOSAS CERÁMICAS DE GRES PORCELÁNICO, PARA TRÁNSITO PEATONAL INTERNO, SUELOS INTERIORES, DE 30X30 CM. RESBALADICIDAD: CLASE 2	En
PARAMENTOS VERTICALES 1	Zpvc - REVESTIMIENTO MURAL VINÍLICO HOMOGÉNEO CON POLIURETANO EN MASA, 2 MM. DE ESPESOR HASTA ALTURA 2.00 m.	C-s2,d0
PARAMENTOS VERTICALES 2	Pp11 - PINTURA PLÁSTICA LISA MATE LAVABLE MÁXIMA CALIDAD EN BLANCO O PIGMENTADA DESDE ALTURA 2.00 m.	
TECHOS	FTM - FALSO TECHO REGISTRABLE DE PLACAS DE FIBRA MINERAL 600X600X15 MM. COLOR BLANCO, CON PERIFERÍA SEMIVISTA BLANCA, FAJA PERIMETRAL	C-s2,d0

ESCALERAS		
	MATERIALES	REACCIÓN AL FUEGO
SOLIDOS	FORRADO DE HUELA DE PELDAÑO CON PIEZAS DE GRES PORCELÁNICO, PARA TRÁNSITO PEATONAL INTERNO, SUELOS INTERIORES HÚMEDOS, RESBALADICIDAD: CLASE 2	En
PARAMENTOS VERTICALES 1	Zpvc - REVESTIMIENTO MURAL VINÍLICO HOMOGÉNEO CON POLIURETANO EN MASA, 2 MM. DE ESPESOR HASTA ALTURA 2.00 m.	C-s2,d0
PARAMENTOS VERTICALES 2	Pp11 - PINTURA PLÁSTICA LISA MATE LAVABLE MÁXIMA CALIDAD EN BLANCO O PIGMENTADA DESDE ALTURA 2.00 m.	C-s2,d0
TECHOS	Pp11 - PINTURA PLÁSTICA LISA MATE LAVABLE MÁXIMA CALIDAD EN BLANCO O PIGMENTADA	

ASEOS/VESTUARIOS		
	MATERIALES	REACCIÓN AL FUEGO
SOLIDOS	GP2 - BALDOSAS CERÁMICAS DE GRES PORCELÁNICO, PARA TRÁNSITO PEATONAL INTERNO, SUELOS INTERIORES HÚMEDOS, DE 30X30 CM. RESBALADICIDAD: CLASE 2	En
PARAMENTOS VERTICALES 1	Asl - AZULEJO USO MULTICOLOR, 20X20 CM. RECIBIDO CON ADHESIVO CEMENTOSO, SOBRE PLACAS DE YESO LAMINADO WA.	C-s2,d0
TECHOS	FTM - FALSO TECHO REGISTRABLE DE PLACAS DE FIBRA MINERAL 600X600X15 MM. COLOR BLANCO, CON PERIFERÍA SEMIVISTA BLANCA, FAJA PERIMETRAL WA	C-s2,d0

DUCHAS VESTUARIOS		
	MATERIALES	REACCIÓN AL FUEGO
SOLIDOS	GP3 - BALDOSAS CERÁMICAS DE GRES PORCELÁNICO, PARA TRÁNSITO PEATONAL INTERNO, SUELOS INTERIORES HÚMEDOS, DE 30X30 CM. RESBALADICIDAD: CLASE 3	En
PARAMENTOS VERTICALES 1	Asl - AZULEJO USO MULTICOLOR, 20X20 CM. RECIBIDO CON ADHESIVO CEMENTOSO, SOBRE PLACAS DE YESO LAMINADO WA.	C-s2,d0
TECHOS	FTM - FALSO TECHO REGISTRABLE DE PLACAS DE FIBRA MINERAL 600X600X15 MM. COLOR BLANCO, CON PERIFERÍA SEMIVISTA BLANCA, FAJA PERIMETRAL WA	C-s2,d0

ALMACENES/CUARTOS INSTALACIONES		
	MATERIALES	REACCIÓN AL FUEGO
SOLIDOS	GP2 - BALDOSAS CERÁMICAS DE GRES PORCELÁNICO, PARA TRÁNSITO PEATONAL INTERNO, SUELOS INTERIORES HÚMEDOS, DE 30X30 CM. RESBALADICIDAD: CLASE 2	Bn-s1
PARAMENTOS VERTICALES 1	Pp12 - PINTURA PLÁSTICA EXTERIOR O INTERIOR, PARA ZONAS HÚMEDAS.	B-s1,d0
TECHOS	Pp12 - PINTURA PLÁSTICA EXTERIOR O INTERIOR, PARA ZONAS HÚMEDAS.	B-s1,d0

GIMNASIO		
	MATERIALES	REACCIÓN AL FUEGO
SOLIDOS	Pvm - PAVIMENTO DEPORTIVO VINÍLICO	En
PARAMENTOS VERTICALES 1	Zpvc - LADRILLO CARA VISTA HASTA ALTURA 4.00 m.	C-s2,d0
PARAMENTOS VERTICALES 2	Pp11 - PINTURA PLÁSTICA LISA MATE LAVABLE MÁXIMA CALIDAD EN BLANCO O PIGMENTADA DESDE ALTURA 4.00 m.	
TECHOS		

CÓDIGOS CARPINTERÍA Y CERRAJERÍA	
PLANO A.08 Y A.09 MEMORIA DE CARPINTERÍAS	
M1	CARPINTERÍA DE MADERA
C2	CERRAJERÍA
A3	CARPINTERÍA ALUMINIO

CÓDIGOS ALBAÑILERÍA	
SEGÚN MEMORIA CONSTRUCTIVA	
FA.01	CERRAMIENTOS EXTERIORES
TA.01	ALBAÑILERÍA INTERIOR
SU.FA.01	FORJADO SUELO
CU.01	CUBIERTA



Dirección General de Infraestructuras y Servicios
VICEPRESIDENCIA, CONSEJERÍA DE EDUCACIÓN Y UNIVERSIDADES
Comunidad de Madrid

PROYECTO BÁSICO, DE EJECUCIÓN Y ACTIVIDAD
AMPLIACIÓN DEL C.E.I.P. MARÍA DE VILLOTA (LÍNEA 5 – 15+30): 3 AULAS DE E. INFANTIL, 30 AULAS DE E. PRIMARIA, 8 AULAS ESPECÍFICAS, GIMNASIO Y PISTAS DEPORTIVAS

SITUACION
Calle Cañada del Santísimo 23, Madrid 28051

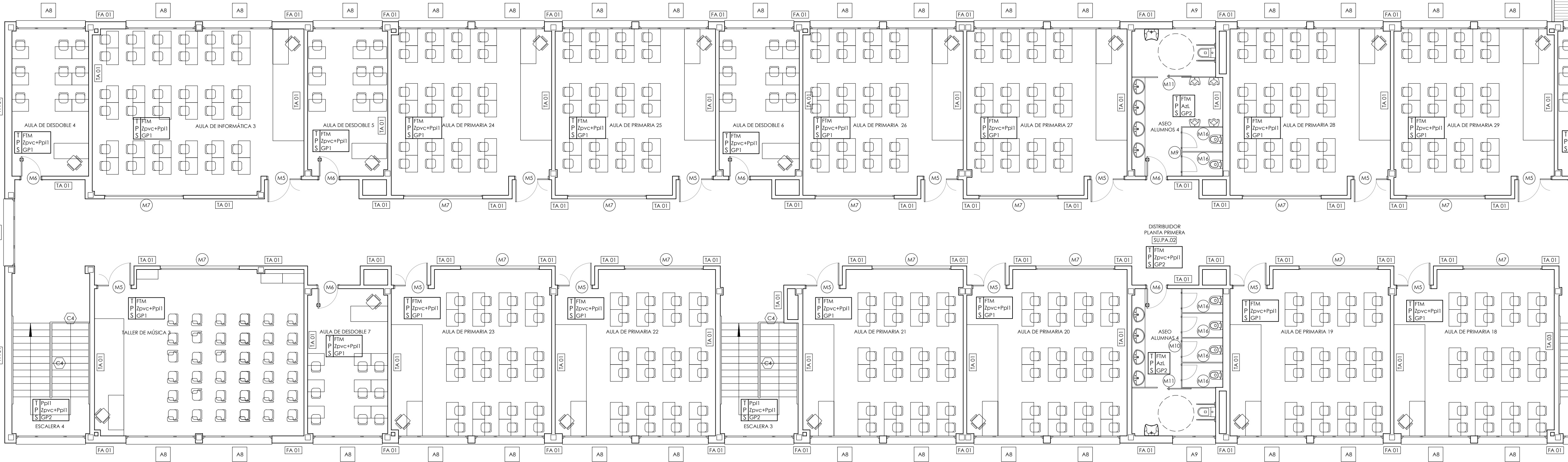
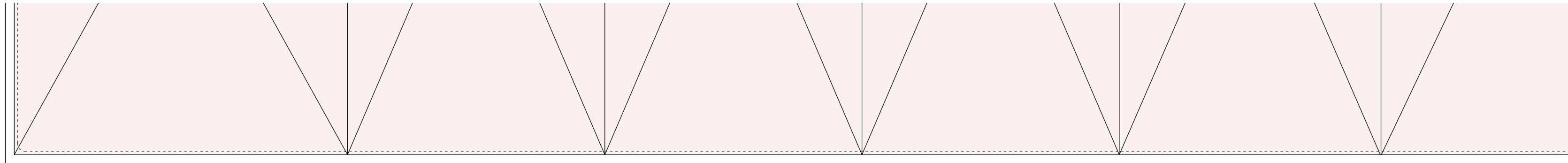
PLANO
ARQUITECTURA
EDIFICIO PRIMARIA Y GIMNASIO. PLANTA BAJA (2/2)
ACABADOS

PROPIEDAD
D.G. Infraestructuras y Servicios de la Vicepresidencia, Consejería de Educación y Universidades
c/ Santa Hortensia, 30. 28002. Madrid

ARQUITECTO
FIGUERA
J. Leopoldo de la Figuera
Coterón

ESCALA
DINA1 1/100
FECHA
julio 2022
REVISADO
15 nov 2022

A10



ACABADOS		
AULAS: PRIMARIA, RECURSOS, GRUPOS, APOYO, INFORMÁTICA Y MÚSICA / BIBLIOTECA / DESPACHO PROF. GIMNASIA		
	MATERIALES	REACCIÓN AL FUEGO
SOLADOS	GP1 - BALDOSAS CERÁMICAS DE GRES PORCELÁNICO, PARA TRÁNSITO PEATONAL INTENSO, SUELOS INTERIORES, DE 30X30 CM. RESBALADICIDAD: CLASE 1	C-s2,d0
	Zpvc - REVESTIMIENTO MURAL VINÍLICO HOMOGÉNEO CON POLIURETANO EN MASA, 2 MM. DE ESPESOR HASTA ALTURA 1,00 m.	C-s2,d0
PARAMENTOS VERTICALES 1	Pp11 - PINTURA PLÁSTICA LISA MATE LAVABLE MÁXIMA CALIDAD EN BLANCO O PIGMENTADA DESDE ALTURA 1,00 m.	
PARAMENTOS VERTICALES 2	Pp11 - PINTURA PLÁSTICA LISA MATE LAVABLE MÁXIMA CALIDAD EN BLANCO O PIGMENTADA DESDE ALTURA 2,00 m.	
TECHOS	FTM - FALSO TECHO REGISTRABLE DE PLACAS DE FIBRA MINERAL 600X600X15 MM. COLOR BLANCO, CON PERFERLERÍA SEMIVISTA BLANCA, FAJA PERIMETRAL	E1

CORTAVIENTOS/VESTIBULOS/PASILLOS		
	MATERIALES	REACCIÓN AL FUEGO
SOLADOS	GP2 - BALDOSAS CERÁMICAS DE GRES PORCELÁNICO, PARA TRÁNSITO PEATONAL INTENSO, SUELOS INTERIORES, DE 30X30 CM. RESBALADICIDAD: CLASE 2	E1
	Zpvc - REVESTIMIENTO MURAL VINÍLICO HOMOGÉNEO CON POLIURETANO EN MASA, 2 MM. DE ESPESOR HASTA ALTURA 2,00 m.	C-s2,d0
PARAMENTOS VERTICALES 1	Pp11 - PINTURA PLÁSTICA LISA MATE LAVABLE MÁXIMA CALIDAD EN BLANCO O PIGMENTADA DESDE ALTURA 1,00 m.	
PARAMENTOS VERTICALES 2	Pp11 - PINTURA PLÁSTICA LISA MATE LAVABLE MÁXIMA CALIDAD EN BLANCO O PIGMENTADA DESDE ALTURA 2,00 m.	
TECHOS	FTM - FALSO TECHO REGISTRABLE DE PLACAS DE FIBRA MINERAL 600X600X15 MM. COLOR BLANCO, CON PERFERLERÍA SEMIVISTA BLANCA, FAJA PERIMETRAL	C-s2,d0

ESCALERAS		
	MATERIALES	REACCIÓN AL FUEGO
SOLADOS	FORRADO DE HUELA DE PELDAÑO CON PIEZAS DE GRES PORCELÁNICO, PARA TRÁNSITO PEATONAL INTENSO, SUELOS INTERIORES HÚMEDOS, RESBALADICIDAD: CLASE 2	E1
	Zpvc - REVESTIMIENTO MURAL VINÍLICO HOMOGÉNEO CON POLIURETANO EN MASA, 2 MM. DE ESPESOR HASTA ALTURA 2,00 m.	C-s2,d0
PARAMENTOS VERTICALES 1	Pp11 - PINTURA PLÁSTICA LISA MATE LAVABLE MÁXIMA CALIDAD EN BLANCO O PIGMENTADA DESDE ALTURA 1,00 m.	
PARAMENTOS VERTICALES 2	Pp11 - PINTURA PLÁSTICA LISA MATE LAVABLE MÁXIMA CALIDAD EN BLANCO O PIGMENTADA DESDE ALTURA 2,00 m.	
TECHOS	Pp11 - PINTURA PLÁSTICA LISA MATE LAVABLE MÁXIMA CALIDAD EN BLANCO O PIGMENTADA	C-s2,d0

ASEOS/VESTUARIOS		
	MATERIALES	REACCIÓN AL FUEGO
SOLADOS	GP2 - BALDOSAS CERÁMICAS DE GRES PORCELÁNICO, PARA TRÁNSITO PEATONAL INTENSO, SUELOS INTERIORES HÚMEDOS, DE 30X30 CM. RESBALADICIDAD: CLASE 2	E1
	AS - AZULEJO USO MULTICOLOR, 20X20 CM. RECIBIDO CON ADHESIVO CEMENTOSO, SOBRE PLACAS DE YESO LAMINADO WA.	C-s2,d0
PARAMENTOS VERTICALES 1	AS - AZULEJO USO MULTICOLOR, 20X20 CM. RECIBIDO CON ADHESIVO CEMENTOSO, SOBRE PLACAS DE YESO LAMINADO WA.	
TECHOS	FTM - FALSO TECHO REGISTRABLE DE PLACAS DE FIBRA MINERAL 600X600X15 MM. COLOR BLANCO, CON PERFERLERÍA SEMIVISTA BLANCA, FAJA PERIMETRAL WA	C-s2,d0

DUCHAS VESTUARIOS		
	MATERIALES	REACCIÓN AL FUEGO
SOLADOS	GP3 - BALDOSAS CERÁMICAS DE GRES PORCELÁNICO, PARA TRÁNSITO PEATONAL INTENSO, SUELOS INTERIORES HÚMEDOS, DE 30X30 CM. RESBALADICIDAD: CLASE 3	E1
	AS - AZULEJO USO MULTICOLOR, 20X20 CM. RECIBIDO CON ADHESIVO CEMENTOSO, SOBRE PLACAS DE YESO LAMINADO WA.	C-s2,d0
PARAMENTOS VERTICALES 1	AS - AZULEJO USO MULTICOLOR, 20X20 CM. RECIBIDO CON ADHESIVO CEMENTOSO, SOBRE PLACAS DE YESO LAMINADO WA.	
TECHOS	FTM - FALSO TECHO REGISTRABLE DE PLACAS DE FIBRA MINERAL 600X600X15 MM. COLOR BLANCO, CON PERFERLERÍA SEMIVISTA BLANCA, FAJA PERIMETRAL WA	C-s2,d0

ALMACENES/CUARTOS INSTALACIONES		
	MATERIALES	REACCIÓN AL FUEGO
SOLADOS	GP2 - BALDOSAS CERÁMICAS DE GRES PORCELÁNICO, PARA TRÁNSITO PEATONAL INTENSO, SUELOS INTERIORES HÚMEDOS, DE 30X30 CM. RESBALADICIDAD: CLASE 2	Bs-s1
	Pp12 - PINTURA PLÁSTICA EXTERIOR O INTERIOR, PARA ZONAS HÚMEDAS.	B-s1,d0
PARAMENTOS VERTICALES 1	Pp12 - PINTURA PLÁSTICA EXTERIOR O INTERIOR, PARA ZONAS HÚMEDAS.	
TECHOS	Pp12 - PINTURA PLÁSTICA EXTERIOR O INTERIOR, PARA ZONAS HÚMEDAS.	B-s1,d0

GIMNASIO		
	MATERIALES	REACCIÓN AL FUEGO
SOLADOS	Pvm - PAVIMENTO DEPORTIVO VINÍLICO	E1
	Zpvc - LADRILLO PARA VISTA HASTA ALTURA 4,00 m.	
PARAMENTOS VERTICALES 1	Zpvc - LADRILLO PARA VISTA HASTA ALTURA 4,00 m.	
PARAMENTOS VERTICALES 2	Pp11 - PINTURA PLÁSTICA LISA MATE LAVABLE MÁXIMA CALIDAD EN BLANCO O PIGMENTADA DESDE ALTURA 4,00 m.	C-s2,d0
TECHOS		

CÓDIGOS CARPINTERÍA Y CERRAJERÍA	
PLANO A.08 Y A.09 MEMORIA DE CARPINTERÍAS	
(M1)	CARPINTERÍA DE MADERA
(C2)	CERRAJERÍA
(A3)	CARPINTERÍA ALUMINIO

CODIGOS ALBAÑILERÍA	
SEGÚN MEMORIA CONSTRUCTIVA	
FA.01	CERRAMIENTOS EXTERIORES
TA.01	ALBAÑILERÍA INTERIOR
SU.PA.01	FORJADO SUELO
CU.01	CUBIERTA



Dirección General de Infraestructuras y Servicios
VICEPRESIDENCIA, CONSEJERÍA DE EDUCACIÓN Y UNIVERSIDADES
Comunidad de Madrid

PROYECTO BÁSICO, DE EJECUCIÓN Y ACTIVIDAD
AMPLIACIÓN DEL C.E.I.P. MARÍA DE VILLOTA (LÍNEA 5 – 15+30): 3 AULAS DE E. INFANTIL, 30 AULAS DE E. PRIMARIA, 8 AULAS ESPECÍFICAS, GIMNASIO Y PISTAS DEPORTIVAS

SITUACION
Calle Cañada del Santísimo 23, Madrid 28051

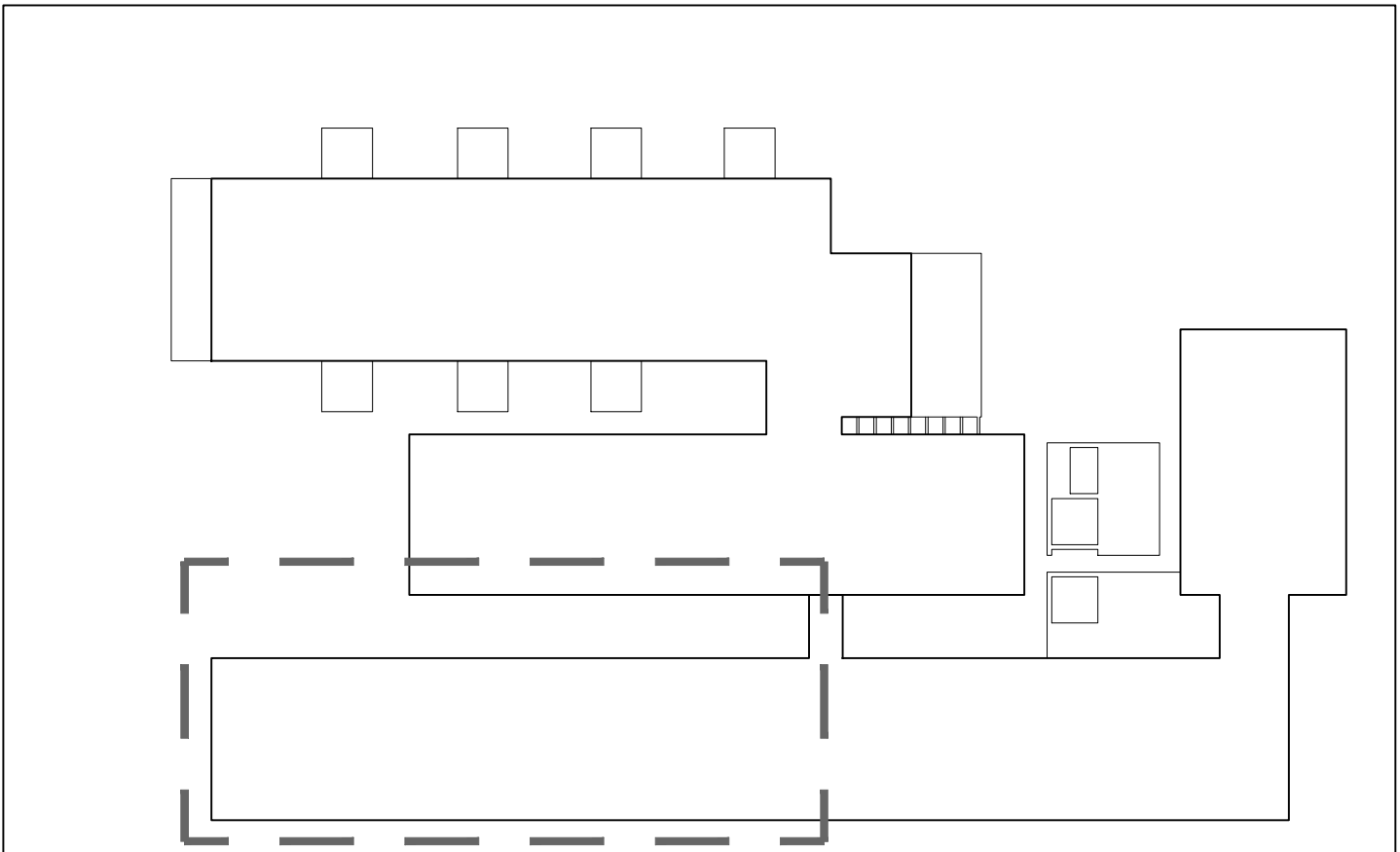
PLANO
ARQUITECTURA
EDIFICIO PRIMARIA Y GIMNASIO. PL. PRIMERA (1/2)
ACABADOS

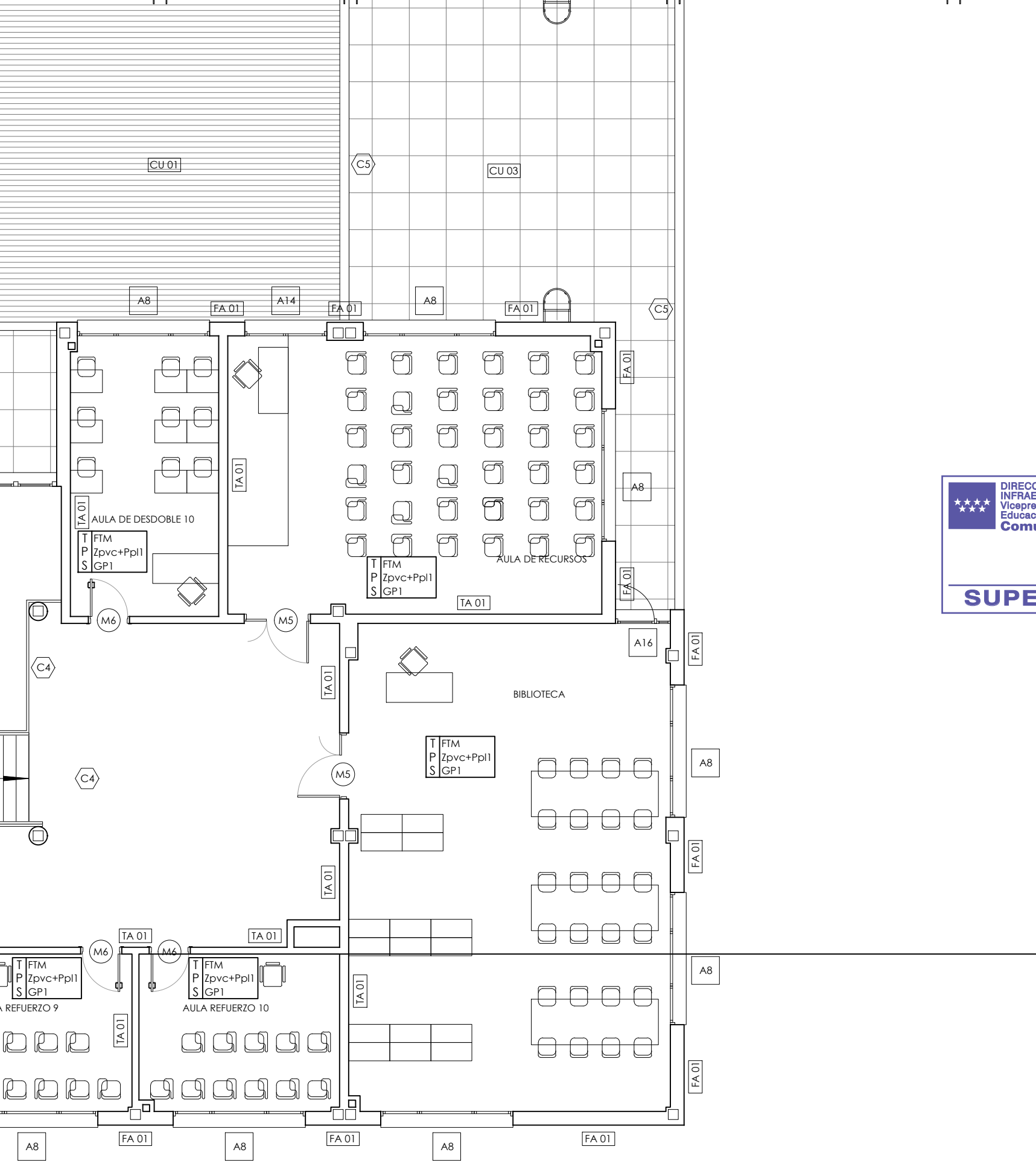
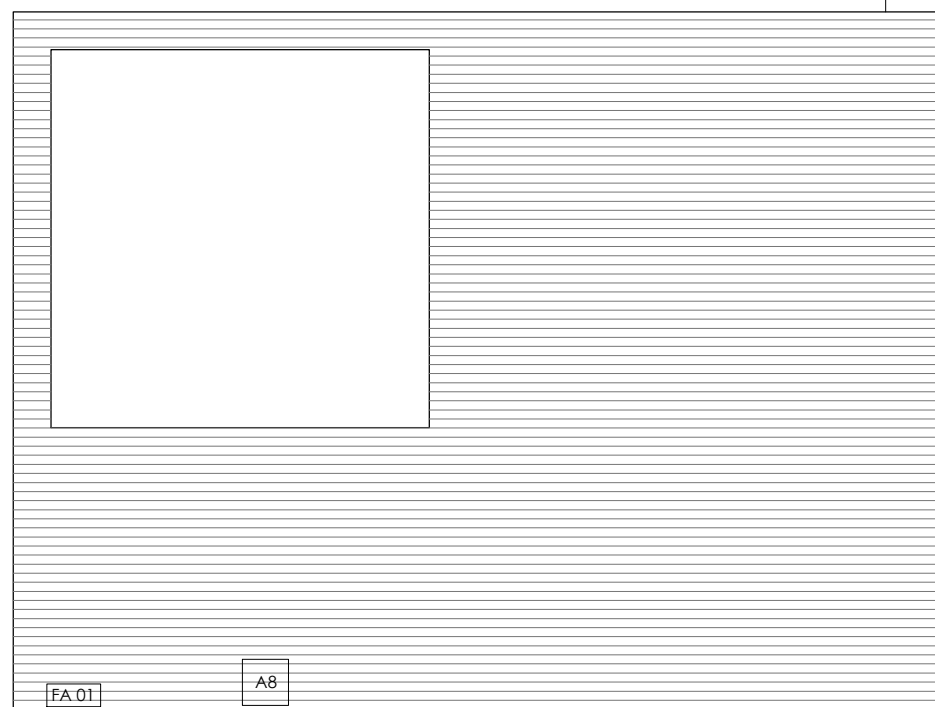
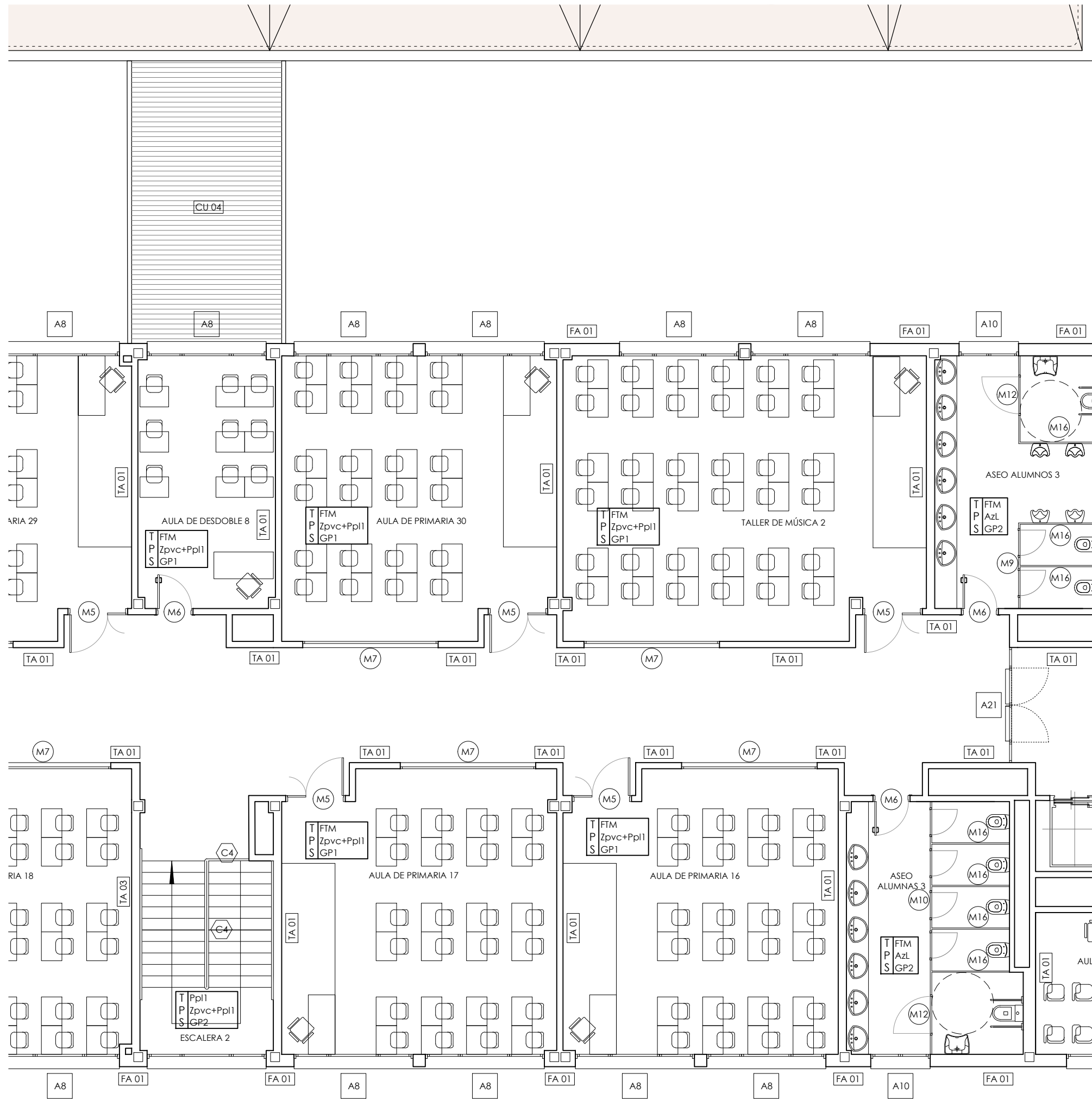
PROPIEDAD
D.G. Infraestructuras y Servicios de la Vicepresidencia, Consejería de Educación y Universidades
c/ Santa Hortensia, 30. 28002. Madrid

ARQUITECTO
FIGUERA
J. Leopoldo de la Figuera
Coterón

ESCALA
DINA1 1/100

FECHA
julio 2022
REVISADO
15 nov 2022





GIMNASIO		
	MATERIALES	REACCIÓN AL FUEGO
SOLIDOS	Pvin - PAVIMENTO DEPORTIVO VINÍLICO	Et.
PARAMENTOS VERTICALES 1	Zev - LADRILLO CARA VISTA HASTA ALTURA 4,00 m.	
PARAMENTOS VERTICALES 2	Pptl - PINTURA PLÁSTICA LISA MATE LAVABLE MÁXIMA CAUDAL EN BLANCO O PIGMENTADA DESDE ALTURA 4,00 m.	C-220
TECHOS		

CODIGOS ALBAÑILERÍA	
SEGÚN MEMORIA CONSTRUCTIVA	
FA.01	CERRAMIENTOS EXTERIORES
TA.01	ALBAÑILERÍA INTERIOR
SU.PA.01	FORJADO SUELO
CU.01	CUBIERTA



SITUACION
Calle Cañada del Santísimo 23, Madrid 28051

PLANO


N

A circle with an inscribed triangle. The medians of the triangle are drawn, intersecting at a point inside the circle.

A12

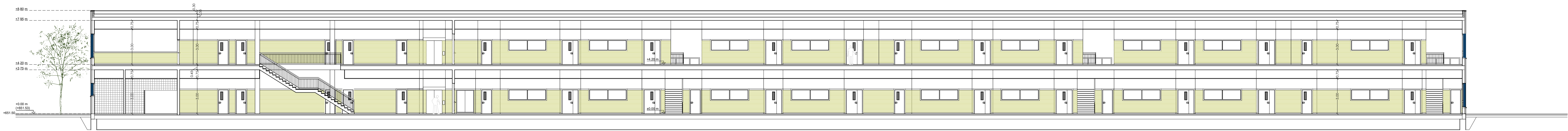
ESCALA
DINA1 1/100

ARQUITECTO

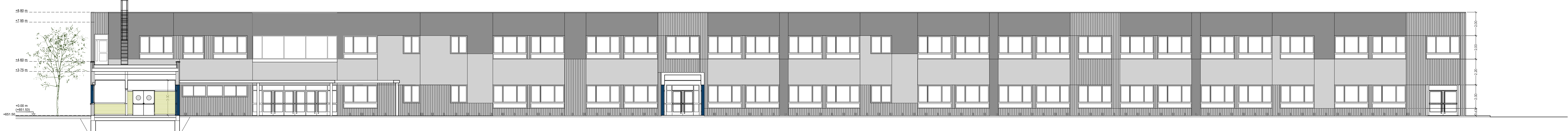
 **FIGUER**
estudio de

**J. Leopoldo de la Figuera
Coterón**

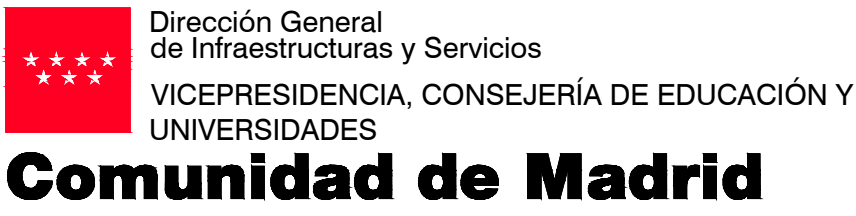
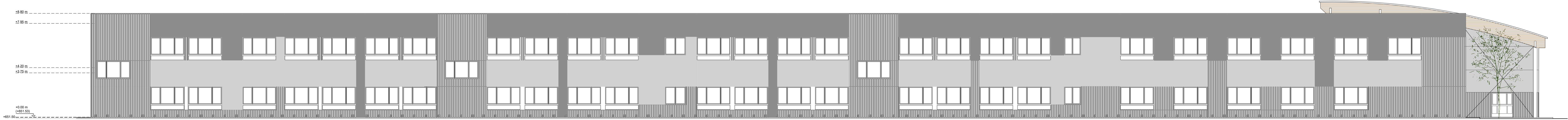
SECCIÓN A-A



ALZADO B-B



ALZADO C-C



PROYECTO BÁSICO, DE EJECUCIÓN Y ACTIVIDAD

AMPLIACIÓN DEL C.E.I.P. MARÍA DE VILLOTA
(LÍNEA 5 – 15+30): 3 AULAS DE E. INFANTIL, 30 AULAS DE E. PRIMARIA, 8 AULAS ESPECÍFICAS, GIMNASIO Y PISTAS DEPORTIVAS

SITUACION
Calle Cañada del Santísimo 23, Madrid 28051

PLANO

ARQUITECTURA
EDIFICIO PRIMARIA Y
GIMNASIO. ALZADOS Y
SECCIONES (1/3)

PROPIEDAD
D.G. Infraestructuras y Servicios de la Vicepresidencia, Consejería de Educación y Universidades
c/ Santa Hortensia, 30. 28002. Madrid

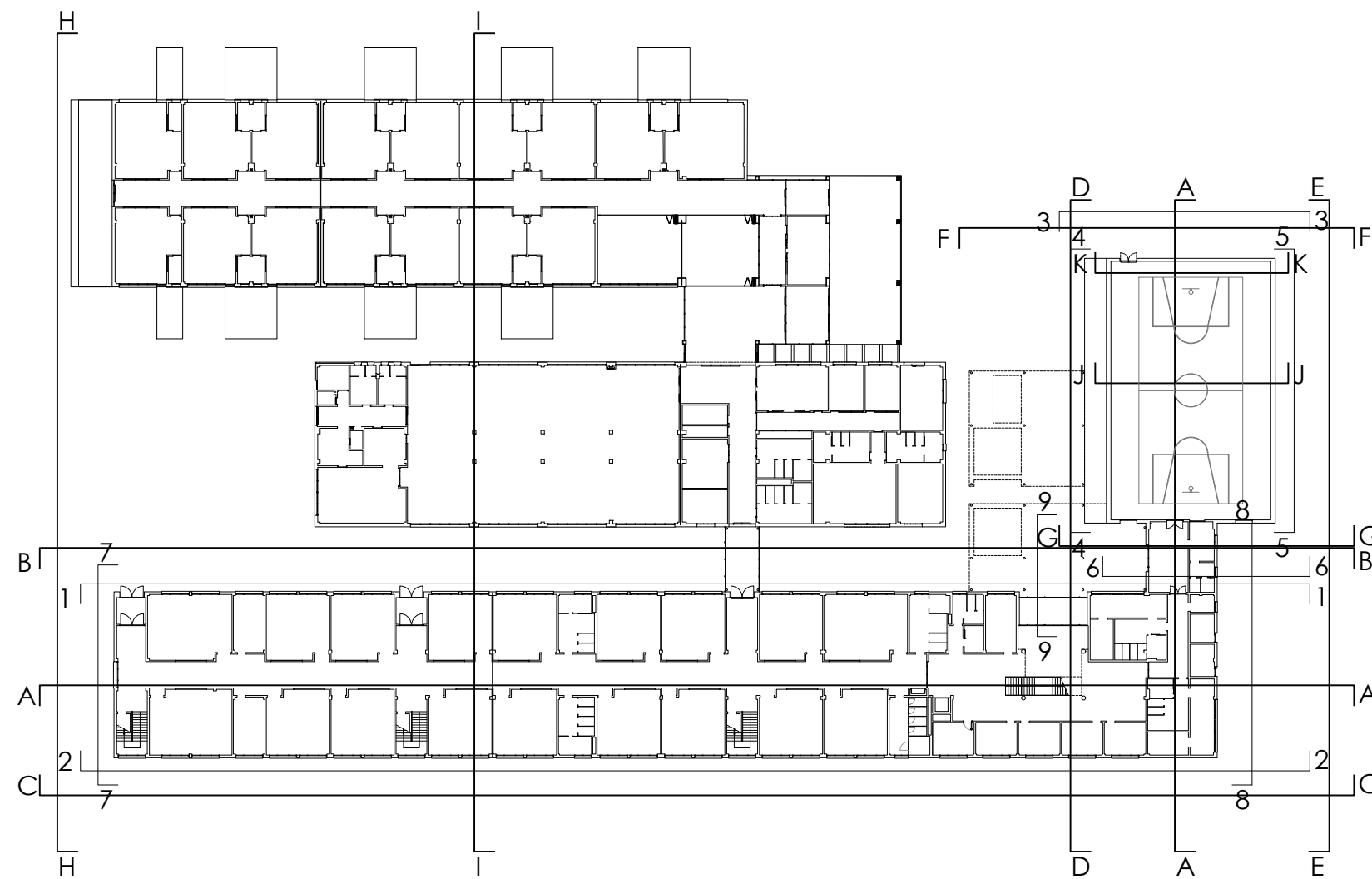
ARQUITECTO
FIGUEROA
SERVICIO DE PROYECTOS

J. Leopoldo de la Figuera
Coterón

ESCALA
DINA1 extend 1/150

FECHA
julio 2022

REVISADO
18 ene 2023

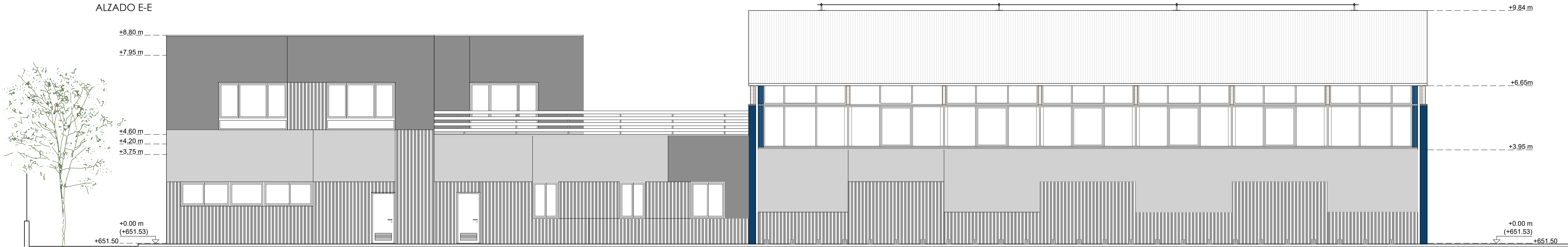


A14

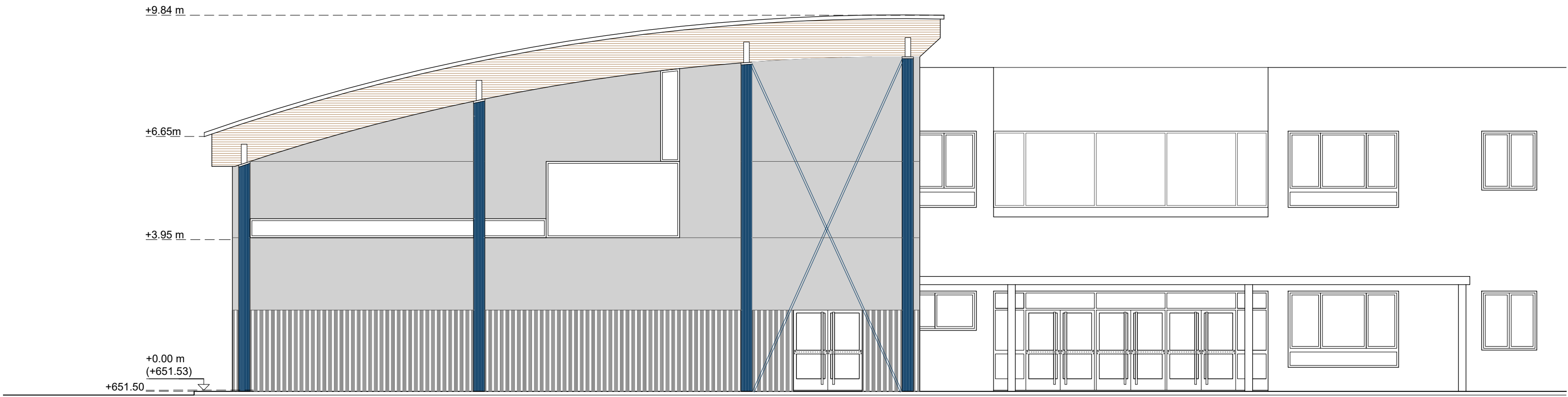
SECCIÓN D-D



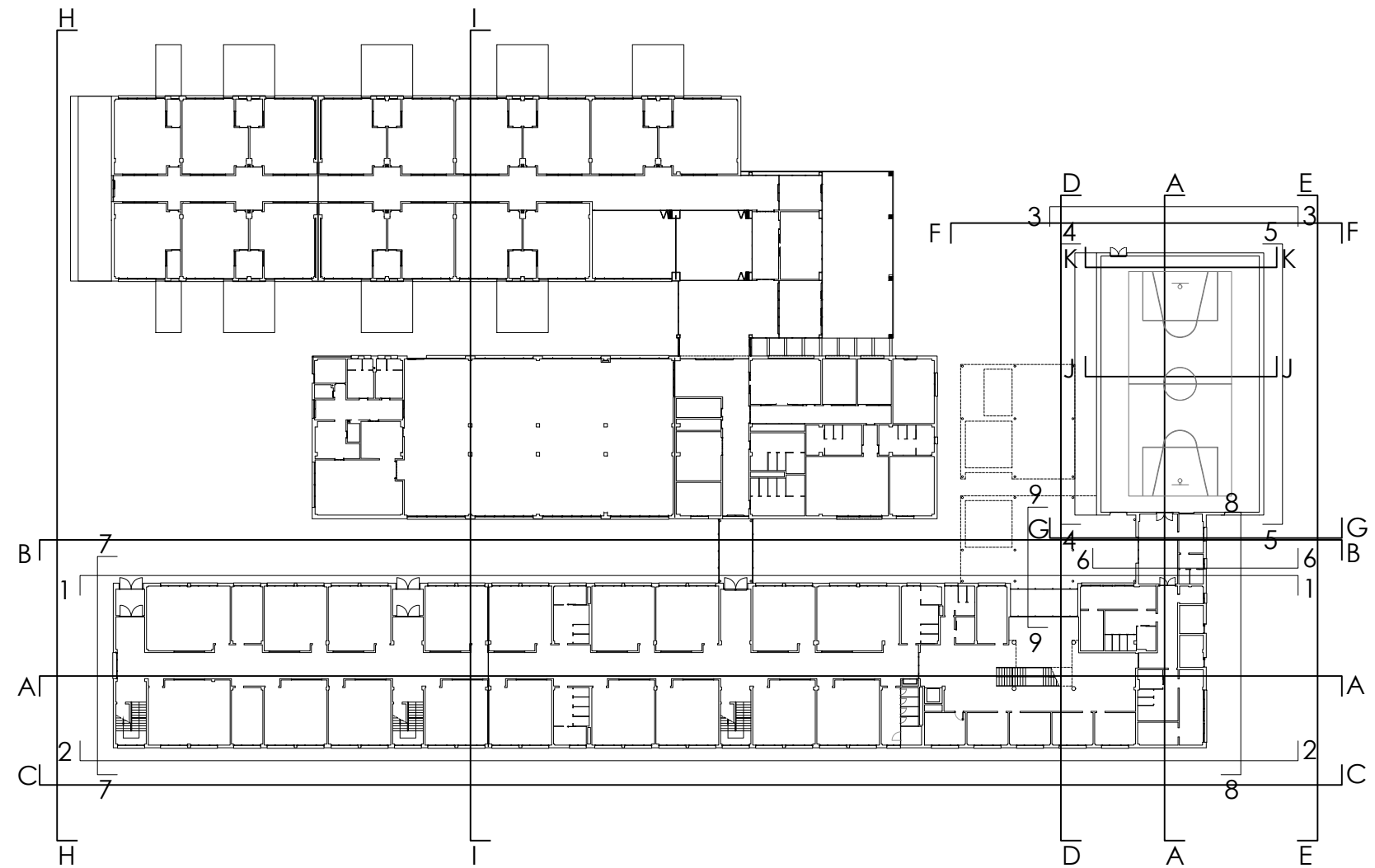
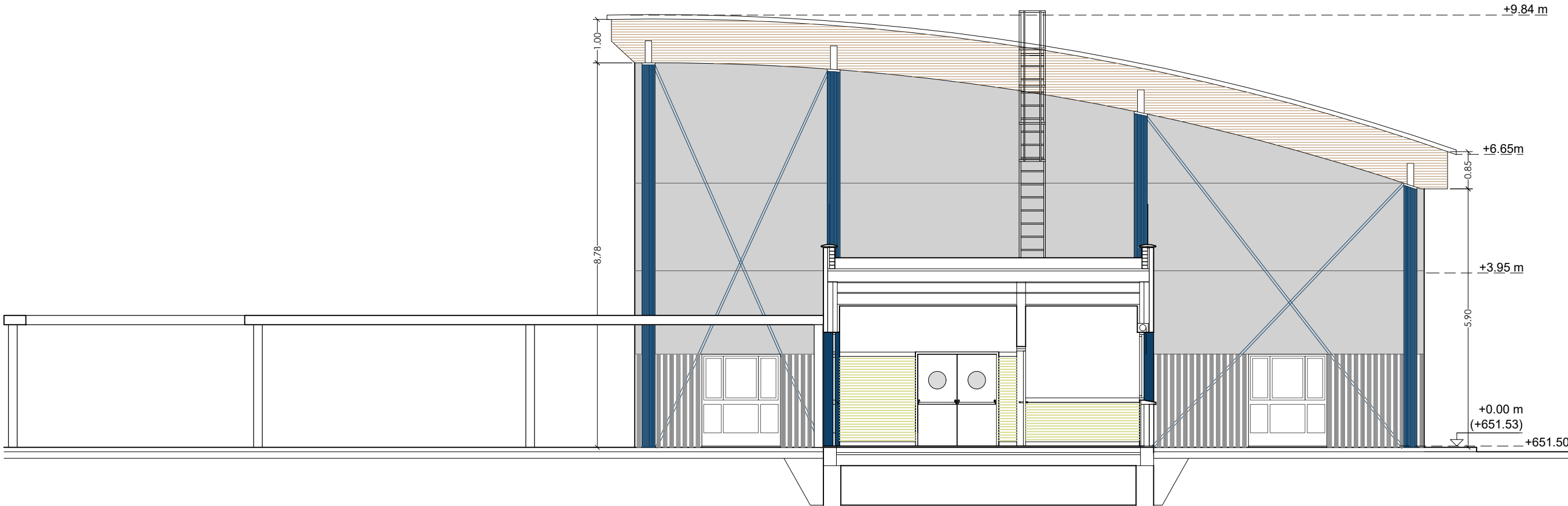
ALZADO E-E



ALZADO F-F



ALZADO G-G




 Dirección General de Infraestructuras y Servicios
VICEPRESIDENCIA, CONSEJERÍA DE EDUCACIÓN Y UNIVERSIDADES
Comunidad de Madrid

PROYECTO BÁSICO, DE EJECUCIÓN Y ACTIVIDAD
AMPLIACIÓN DEL C.E.I.P. MARÍA DE VILLOTA
(LÍNEA 5 – 15+30): 3 AULAS DE E. INFANTIL, 30 AULAS DE E. PRIMARIA, 8 AULAS ESPECÍFICAS, GIMNASIO Y PISTAS DEPORTIVAS

SITUACION
Calle Cañada del Santísimo 23, Madrid 28051
PLANO

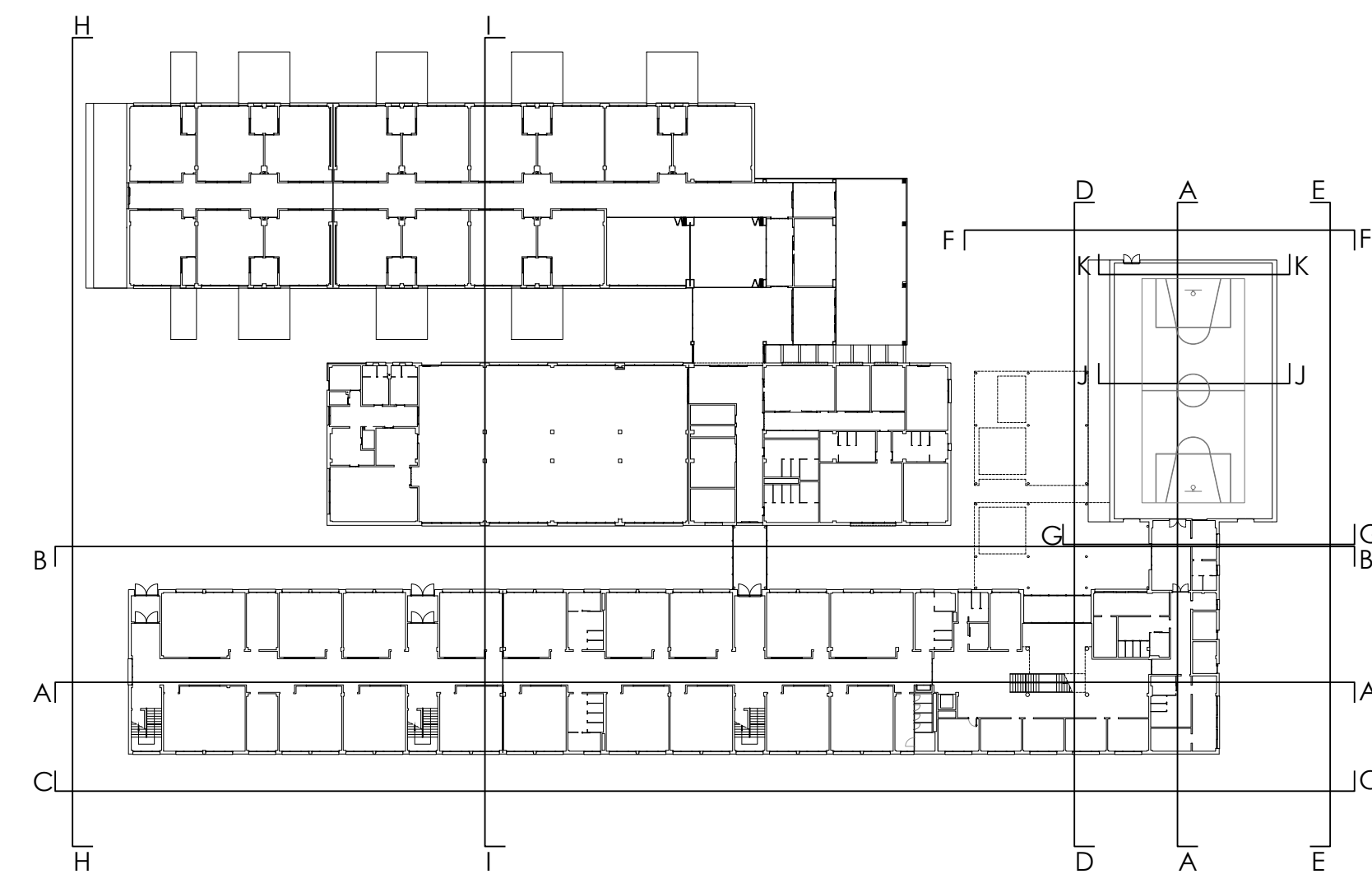
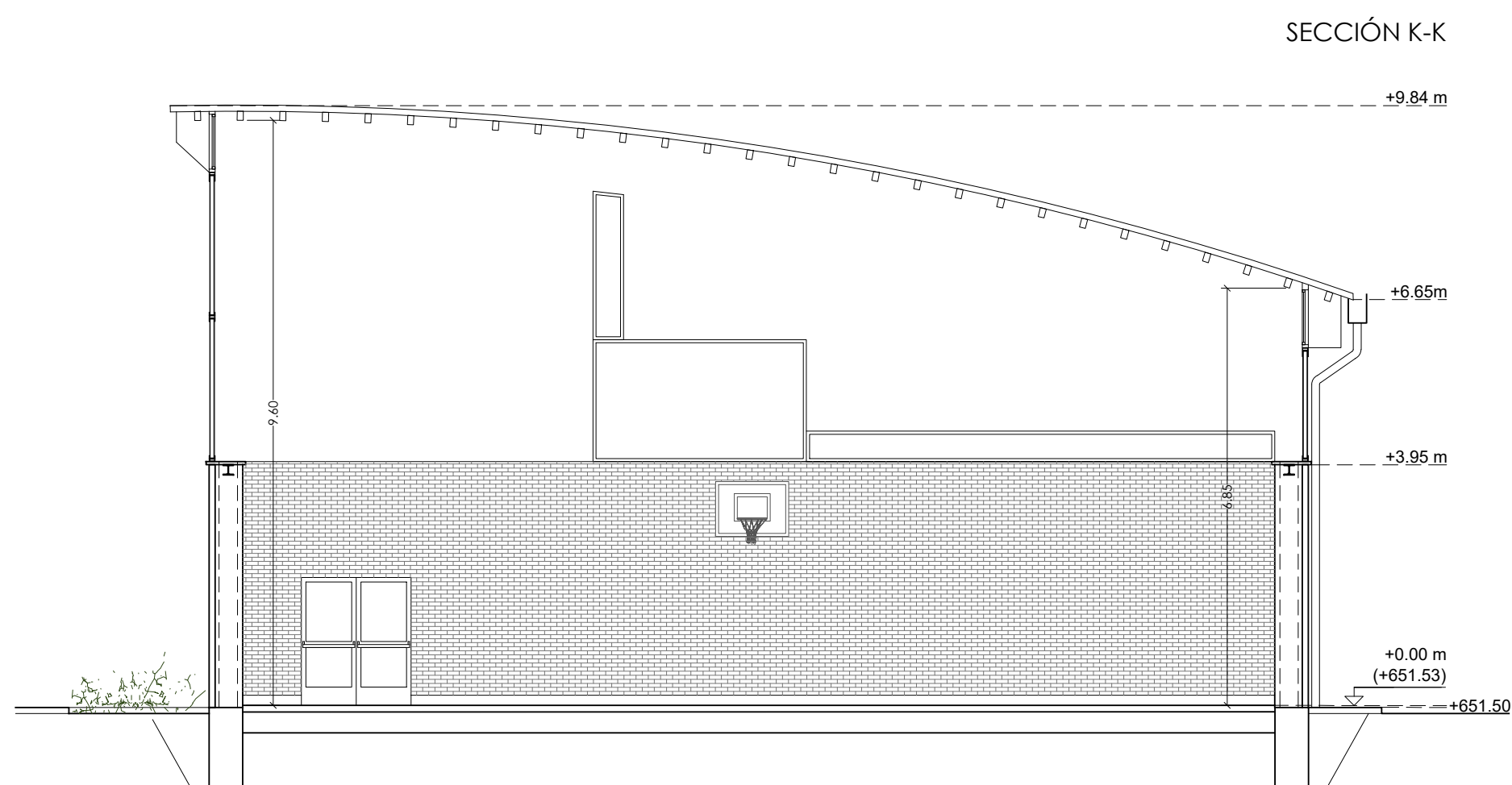
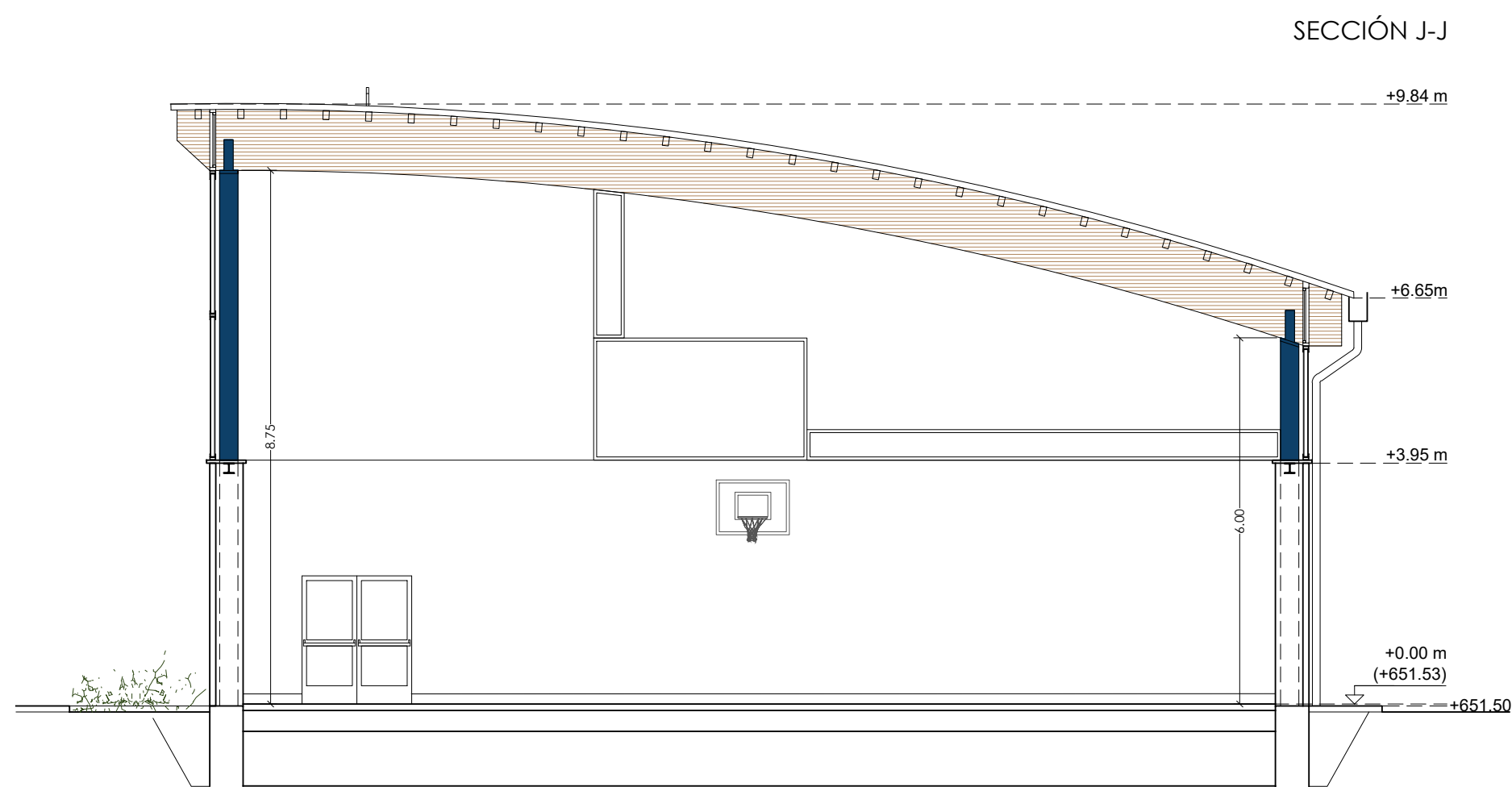
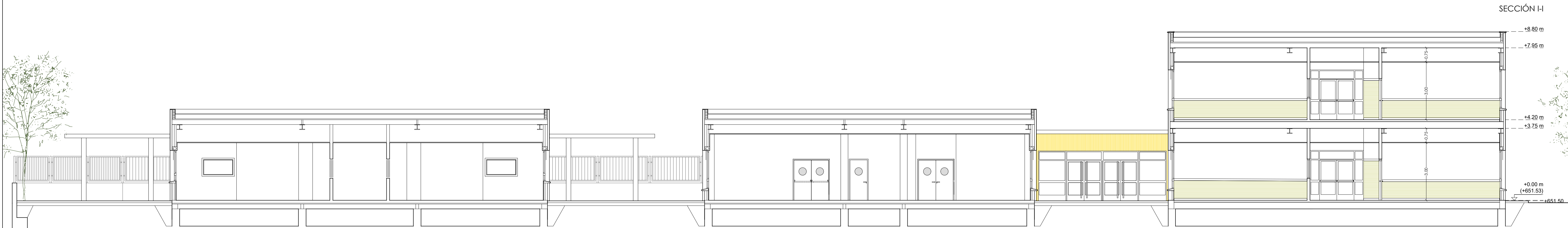
ARQUITECTURA
EDIFICIO PRIMARIA Y GIMNASIO.ALZADOS Y SECCIONES (2/3)

PROPIEDAD
D.G. Infraestructuras y Servicios de la Vicepresidencia, Consejería de Educación y Universidades
c/ Santa Hortensia, 30. 28002. Madrid

ARQUITECTO
 J. Leopoldo de la Figuera Coterón

ESCALA
DINA1 1/100
FECHA
julio 2022
REVISADO
18 ene 2023

A15



Dirección General de Infraestructuras y Servicios
VICEPRESIDENCIA, CONSEJERÍA DE EDUCACIÓN Y UNIVERSIDADES
Comunidad de Madrid

PROYECTO BÁSICO, DE EJECUCIÓN Y ACTIVIDAD
AMPLIACIÓN DEL C.E.I.P. MARÍA DE VILLOTA
(LÍNEA 5 – 15+30): 3 AULAS DE E. INFANTIL, 30 AULAS DE E. PRIMARIA, 8 AULAS ESPECÍFICAS, GIMNASIO Y PISTAS DEPORTIVAS

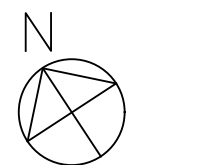
SITUACION
Calle Cañada del Santísimo 23, Madrid 28051
PLANO

ARQUITECTURA
EDIFICIO PRIMARIA Y GIMNASIO.ALZADOS Y SECCIONES (3/3)

PROPIEDAD
D.G. Infraestructuras y Servicios de la Vicepresidencia, Consejería de Educación y Universidades
c/ Santa Hortensia, 30. 28002. Madrid

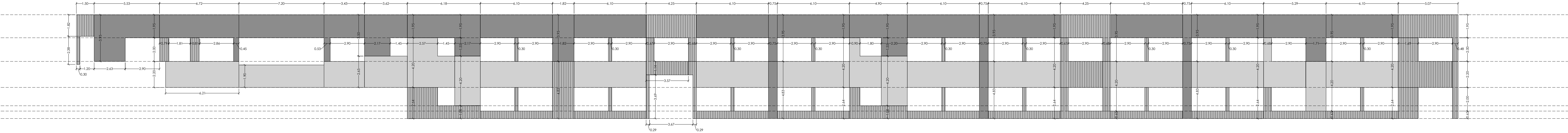
ARQUITECTO
FIGUER
J. Leopoldo de la Figuera
Coterón

ESCALA
DINA1 1/100
FECHA
julio 2022
REVISADO

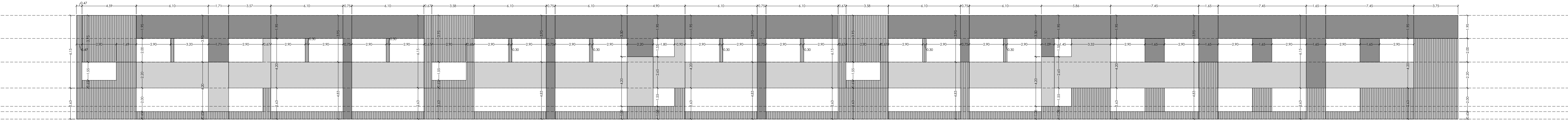


A16

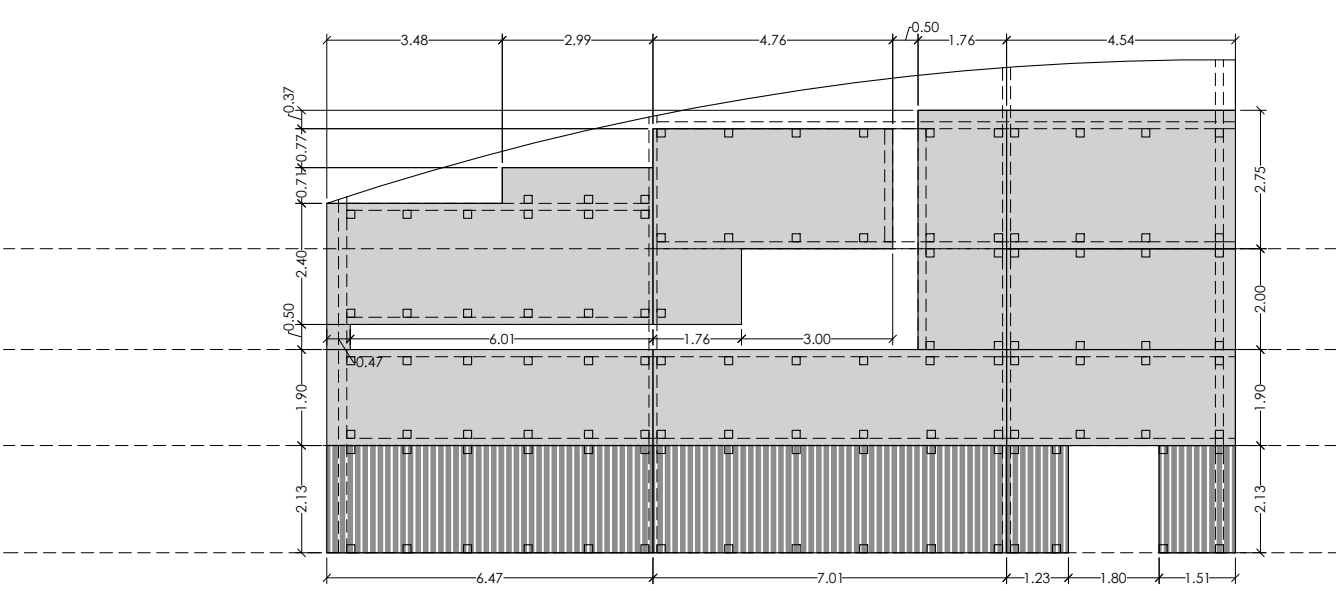
ALZADO 1-1



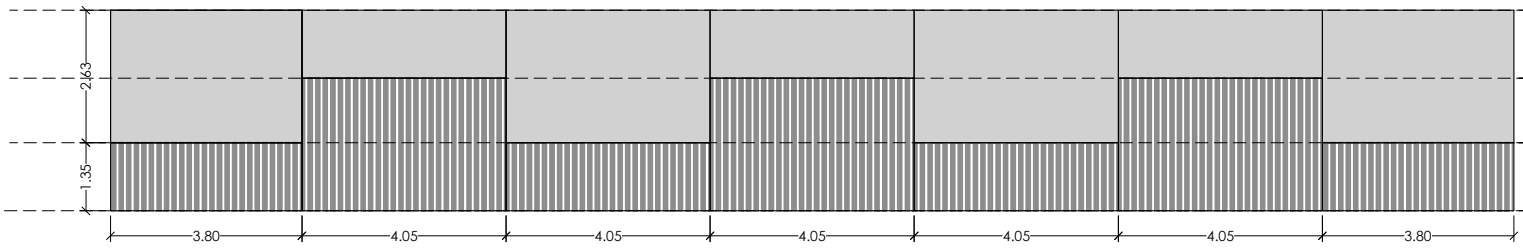
ALZADO 2-2



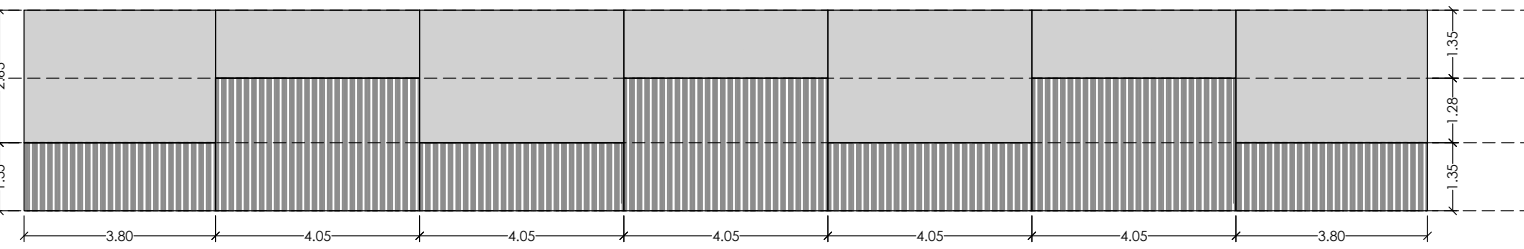
ALZADO 3-3



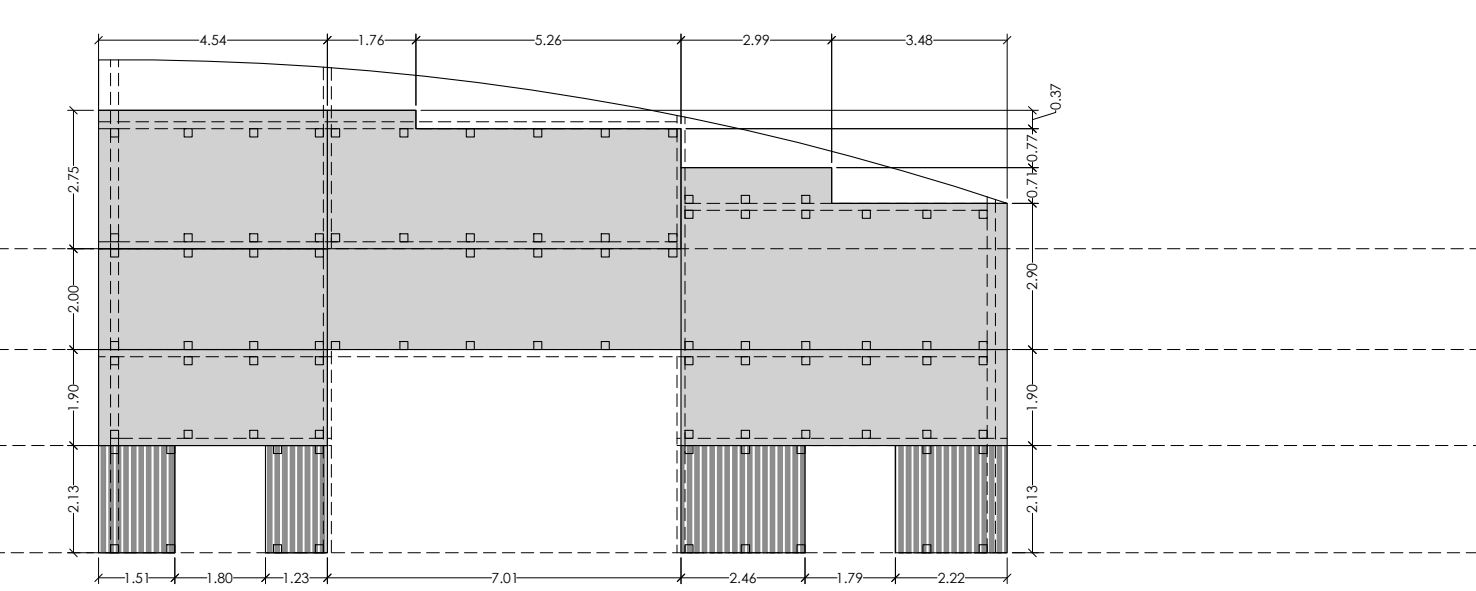
ALZADO 4-4



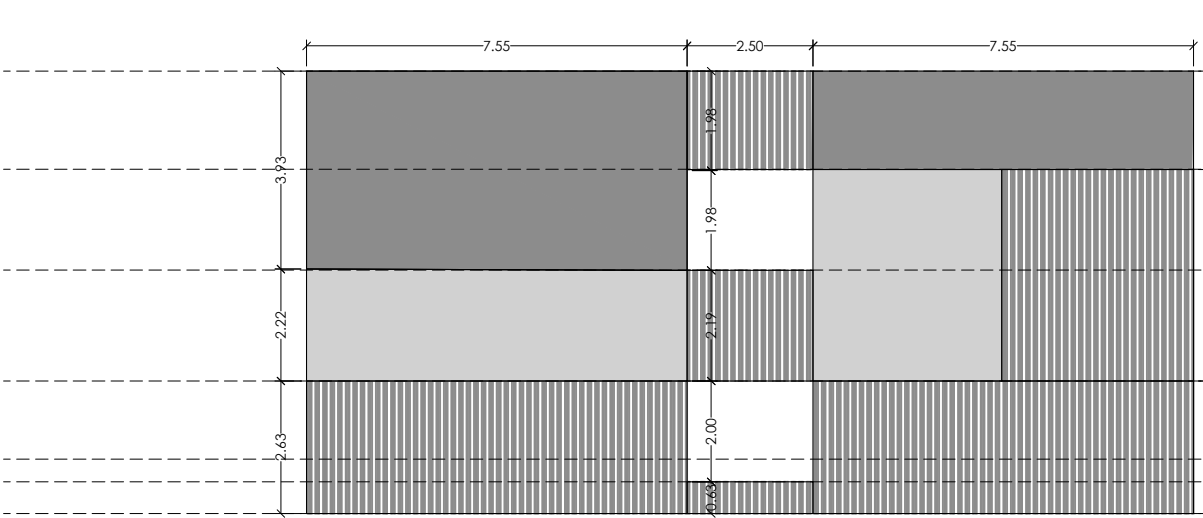
ALZADO 5-5



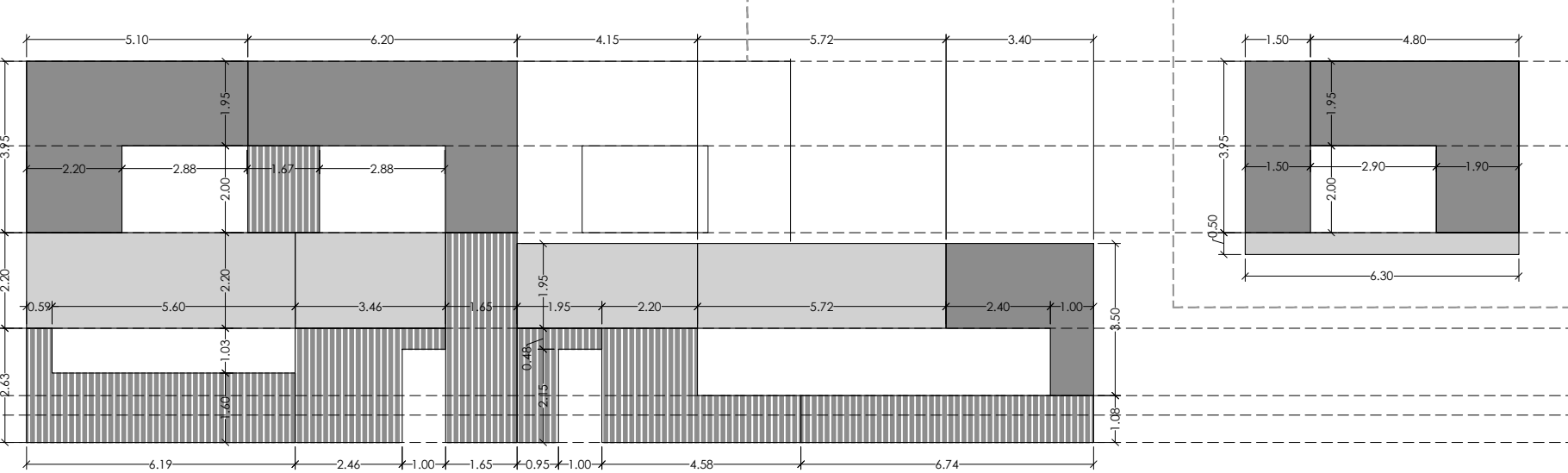
ALZADO 6-6



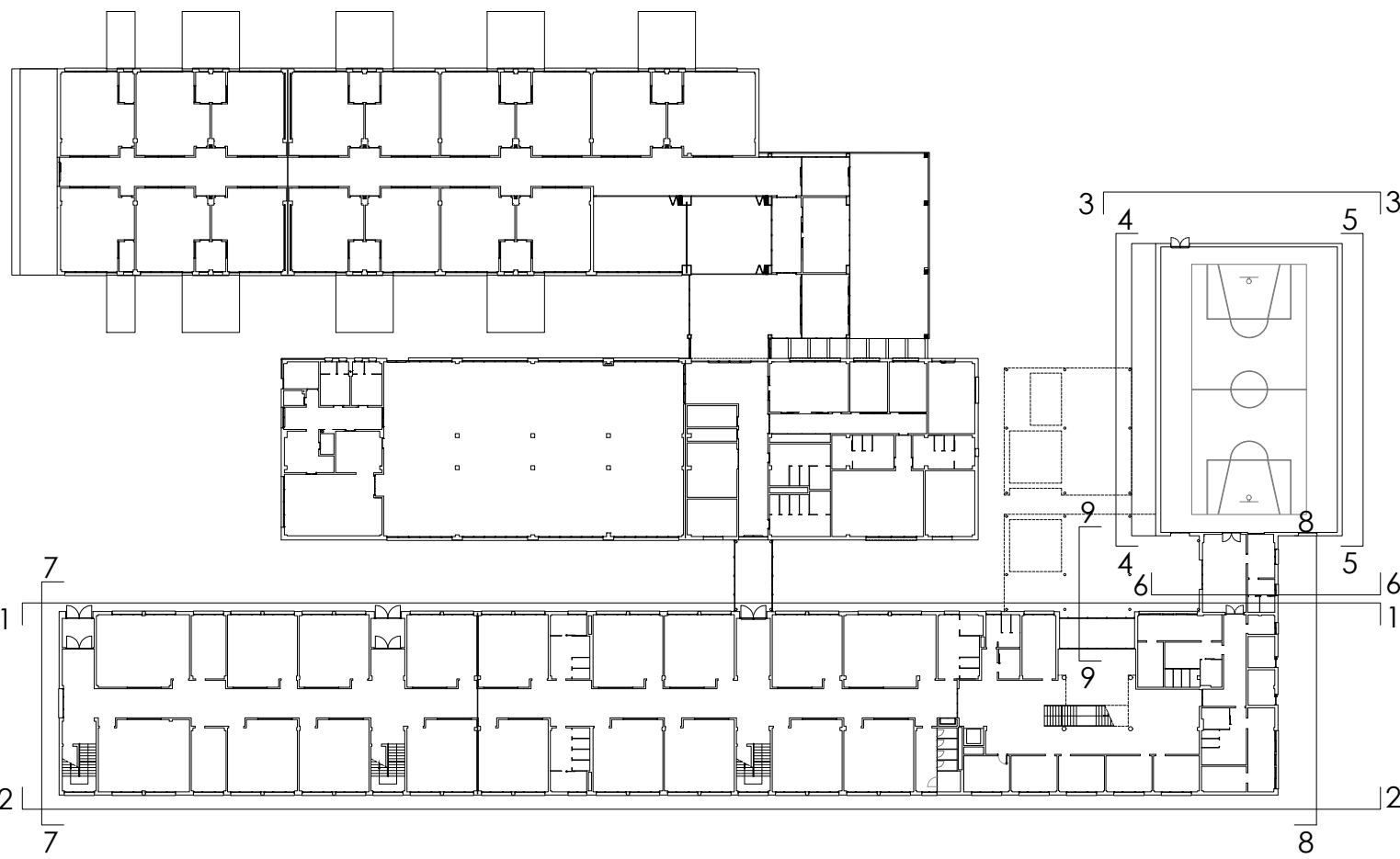
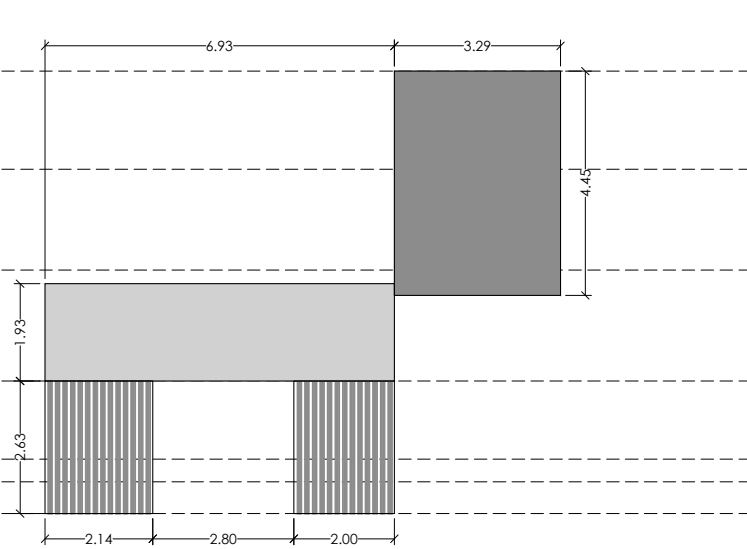
ALZADO 7-7




ALZADO 8-8



ALZADO 9-9



 Dirección General
de Infraestructuras y Servicios
VICEPRESIDENCIA, CONSEJERÍA DE EDUCACIÓN Y
UNIVERSIDADES
Comunidad de Madrid

PROYECTO: BÁSICO, DE EJECUCIÓN Y ACTIVIDAD
AMPLIACIÓN DEL C.E.I.P. MARÍA DE VILLOTA
(LÍNEA 5 – 15+30): 3 AULAS DE E. INFANTIL, 30 AULAS DE
E. PRIMARIA, 8 AULAS ESPECÍFICAS, GIMNASIO Y PISTAS
DEPORTIVAS

SITUACIÓN
Calle Cañada del Santísimo 23, Madrid 28051

PLANO

ARQUITECTURA
EDIFICIO PRIMARIA Y
GIMNASIO.
PREFABRICADOS HORMIGÓN
A17

PROPIEDAD
D.G. Infraestructuras y Servicios de la
Vicepresidencia, Consejería de Educación y
Universidades
c/ Santa Hortensia, 30. 28002. Madrid

ARQUITECTO
 J. Leopoldo de la Figuera
Coterón

ESCALA
DINA1 1/150
FECHA
julio 2022
REVISADO